

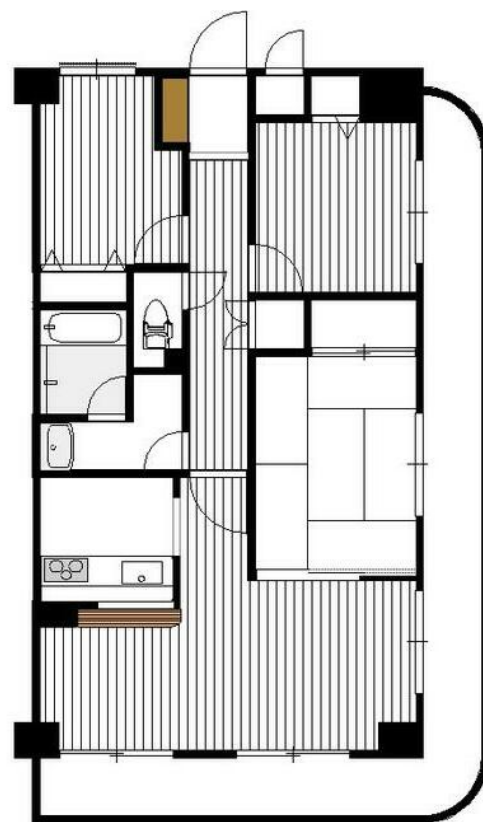
FOR RENT

賃料	管理費等
220,000円	10,000円

外壁タイル張り 2面バルコニー 2F以上 オートロック

【外観】

【間取り図】



図面と現況が異なる場合は現況が優先となります。

間取りの「S」はサービスルーム(納戸)です。

間取り	3LDK		
敷金	1ヶ月	礼金	1ヶ月
敷引/償却金	-	保証金	無
物件種別	マンション		
建物名・部屋番号			
物件所在地	東京都荒川区東日暮里4丁目		
交通	山手線 鶯谷駅 徒歩5分 山手線 日暮里駅 徒歩10分		
間取詳細	和室(6畳) 洋室(4.7畳) 洋室(4.4畳) LDK(14畳)		
構造・規模	鉄筋コンクリート 6階建 3階		
専有面積	65.31㎡	向き	南
築年月	1999年2月	契約期間	2年
損害保険	有 23,000円 24ヶ月	入居時期	相談
駐車場	駐輪場		
設備	エレベーター 敷地内ゴミ置き場 宅配BOX カウンターキッチン バス・トイレ別 バス有 脱衣所		
その他費用	[一時金] 鍵交換代等: 38,500円 24時間安心サポート: 16,500円		
入居諸条件			
保証会社	必須 初回総額の50%・年額10,000円・口座振替手数料330円/月		
備考	1年未満の解約で違約金1ヶ月分		

情報更新日2025年4月25日

No.1102404054h

お問合せ先



東京都知事(4)第87856号
全日本不動産協会

株式会社ユニバーサルエステート 上野店

東京都台東区上野6丁目16-21 西入ビル6F
TEL:03-5812-9336 FAX:03-5812-9338
E-mail: ueno@universal-estate.com
URL: http://universalestate.jp/



携帯サイトから物件詳細を閲覧できます!

取引態様	手数料負担の割合	貸主	0%	借主	100%
仲介	手数料配分の割合	元付	0%	客付	100%