

# FOR RENT

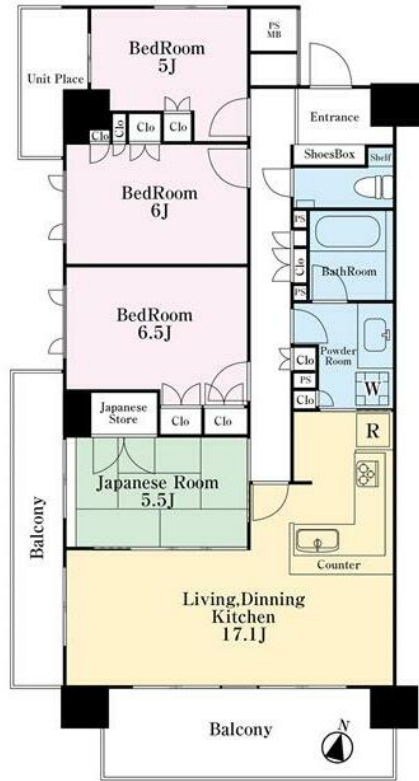
賃料	管理費等
188,000円	10,000円

防犯カメラ 分譲タイプ 2面バルコニー 最上階 2F以上 オートロック 角住戸 2面採光

【外観】



【間取り図】



図面と現況が異なる場合は現況が優先となります。

間取りの「S」はサービスルーム(納戸)です。

間取り	4LDK		
敷金	2ヶ月	礼金	1ヶ月
敷引/償却金	-	保証金	無
物件種別	マンション		
建物名・部屋番号			
物件所在地	埼玉県三郷市中央1丁目		
交通	つくばエクスプレス 三郷中央駅 徒歩1分		
間取詳細	LDK(17.1畳) 和室(5.5畳) 和室(6.5畳) 洋室(6畳) 洋室(5畳)		
構造・規模	鉄筋コンクリート 12階建 12階		
専有面積	92.67㎡	向き	南東
築年月	2012年12月	契約期間	定期借家契約 3年
損害保険	有 23,000円 24ヶ月	入居時期	即時
駐車場	空無		
設備	エレベーター アスレチックルーム 24時間ゴミ出し可 敷地内ゴミ置き場 システムキッチン		
その他費用	[一時金] 24時間サポート(2年間): 19,800円		
入居諸条件			
保証会社	必須 初回賃料総額100% 毎月賃料総額2% 最低2,000円		
備考	定期借家3年		

情報更新日2025年4月25日

No.1102404257r



東京都知事(4)第87856号  
全日本不動産協会

## 株式会社ユニバーサルエステート 上野店

東京都台東区上野6丁目16-21 西入ビル6F  
TEL:03-5812-9336 FAX:03-5812-9338  
E-mail: ueno@universal-estate.com  
URL: http://universalestate.jp/



携帯サイトから物件詳細を閲覧できます!

取引態様	手数料負担の割合	貸主	0%	借主	100%
仲介	手数料配分の割合	元付	0%	客付	100%