

FOR RENT

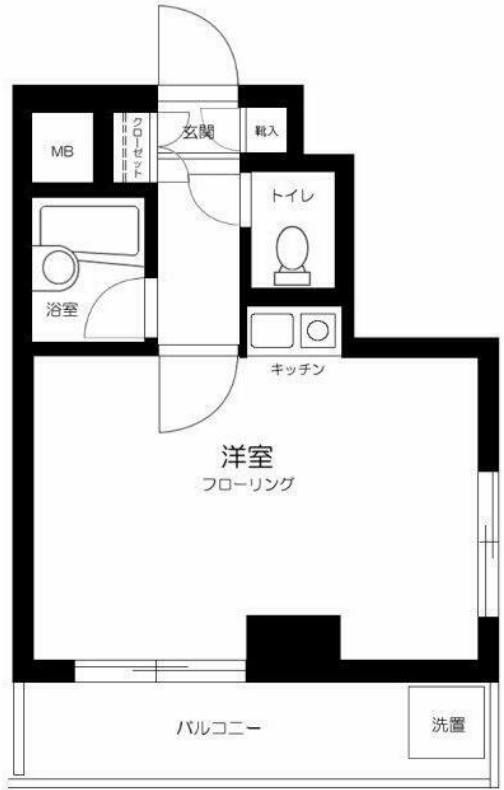
賃料	管理費等
67,000円	5,000円

外壁タイル張り 分譲タイプ 2F以上 オートロック モニタ付オートロック 角住戸

【外観】



【間取り図】



図面と現況が異なる場合は現況が優先となります。

間取りの「S」はサービスルーム(納戸)です。

間取り	1R		
敷金	1ヶ月	礼金	1ヶ月
敷引/償却金	- 1ヶ月	保証金	無
物件種別	マンション		
建物名・部屋番号			
物件所在地	東京都墨田区向島1丁目		
交通	都営浅草線 本所吾妻橋駅 徒歩5分 京成成田スカイアクセス 押上駅 徒歩9分		
間取詳細			
構造・規模	鉄筋コンクリート 7階建 3階		
専有面積	23.25㎡	向き	北西
築年月	1989年5月	契約期間	2年
損害保険	有 20,000円 24ヶ月	入居時期	2025年5月上旬
駐車場			
設備	エレベーター 敷地内ゴミ置き場 IHキッチンヒーター バス・トイレ別 バス有 シャワー トイレ有		
その他費用	[一時金] 鍵交換代等: 18,700円 入居者サポート料: 22,000円		
入居諸条件			
保証会社	必須 総賃料の50% 年間保証料15000円		
備考	口座引落手数料実費		

情報更新日2025年4月25日

No.1102404290r



東京都知事(4)第87856号
全日本不動産協会
株式会社ユニバーサルエステート 上野店
東京都台東区上野6丁目16-21 西入ビル6F
TEL:03-5812-9336 FAX:03-5812-9338
E-mail: ueno@universal-estate.com
URL: http://universalestate.jp/



携帯サイトから物件詳細を閲覧できます!

取引態様	手数料負担の割合	貸主	0%	借主	100%
仲介	手数料配分の割合	元付	0%	客付	100%