

FOR RENT

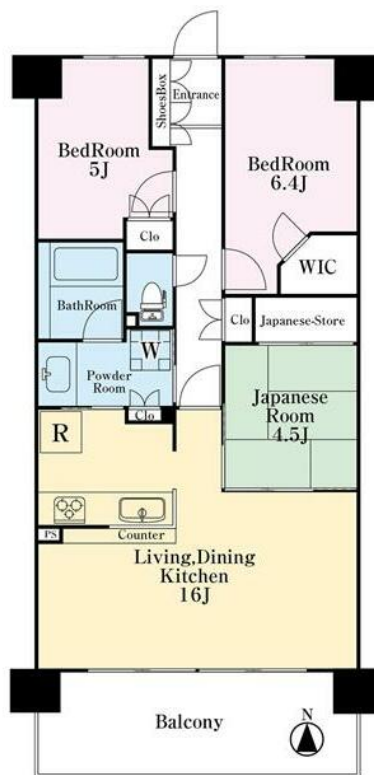
賃料	管理費等
175,000円	15,000円

防犯カメラ 分譲タイプ 最上階 2F以上 オートロック ダブルロック

【外観】



【間取り図】



間取り	3LDK		
敷金	2ヶ月	礼金	1ヶ月
敷引/償却金	-	保証金	無
物件種別	マンション		
建物名・部屋番号			
物件所在地	東京都足立区西新井3丁目		
交通	日暮里・舎人ライナー 谷在家駅 徒歩11分 東武大師線 大師前駅 徒歩16分		
間取詳細	LDK(16畳) 洋室(6.4畳) 洋室(5畳) 和室(4.5畳)		
構造・規模	鉄筋コンクリート 9階建 9階		
専有面積	71.95㎡	向き	南
築年月	2015年4月	契約期間	定期借家契約 3年
損害保険	有 23,000円 24ヶ月	入居時期	即時
駐車場	空無		
設備	エレベーター エレベーター2基 24時間ゴミ出し可 敷地内ゴミ置き場 宅配BOX カウンターキッチン		
その他費用	[一時金] 24時間サポート(2年間) : 19,800円		
入居諸条件	ペット相談		
保証会社	必須 初回賃料総額100% 毎月賃料総額2% 最低2,000円		
備考	定期借家3年 ペット飼育時敷金1ヶ月増(退去時償却)		

図面と現況が異なる場合は現況が優先となります。

間取りの「S」はサービスルーム(納戸)です。

情報更新日2025年4月25日

No.1102404256t

お問合せ先



東京都知事(4)第87856号
全日本不動産協会

株式会社ユニバーサルエステート 上野店

東京都台東区上野6丁目16-21 西入ビル6F
TEL:03-5812-9336 FAX:03-5812-9338
E-mail: ueno@universal-estate.com
URL: http://universalestate.jp/



携帯サイトから物件詳細を閲覧できます!

取引態様	手数料負担の割合	貸主	0%	借主	100%
仲介	手数料配分の割合	元付	0%	客付	100%