

FOR RENT

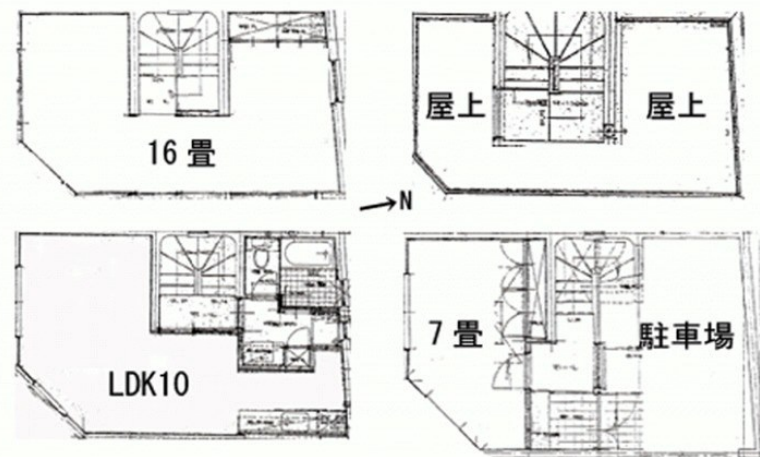
賃料	管理費等
430,000円	0円

最上階 角住戸

【外観】



【間取り図】



間取り	2LDK		
敷金	1ヶ月	礼金	1ヶ月
敷引/償却金	-	保証金	-
物件種別	戸建		
建物名・部屋番号			
物件所在地	東京都港区南麻布2丁目		
交通	東京メトロ南北線 白金高輪駅 徒歩7分 東京メトロ南北線 麻布十番駅 徒歩15分		
間取詳細			
構造・規模	木造 4階建 4階		
専有面積	108㎡	向き	
築年月	1988年8月上旬	契約期間	2年
損害保険	有 20,000円 24ヶ月	入居時期	即時
駐車場			
設備	システムキッチン 3口以上コンロ バス・トイレ別 バス有 追い焚き風呂 シャワー トイレ有		
その他費用			
入居諸条件	二人可 子供可		
保証会社	必須 いえらぶパートナーズ 総賃料の60% 更新料12000円/年		
備考			

図面と現況が異なる場合は現況が優先となります。

間取りの「S」はサービスルーム(納戸)です。

情報更新日2025年4月17日

No.11024043270

お問合せ先



東京都知事(4)第87856号
全日本不動産協会

株式会社ユニバーサルエステート 上野店

東京都台東区上野6丁目16-21 西入ビル6F
TEL:03-5812-9336 FAX:03-5812-9338
E-mail: ueno@universal-estate.com
URL: http://universalestate.jp/



携帯サイトから物件詳細を閲覧できます!

取引態様	手数料負担の割合	貸主	借主
仲介	手数料配分の割合	元付	客付