

# FOR RENT

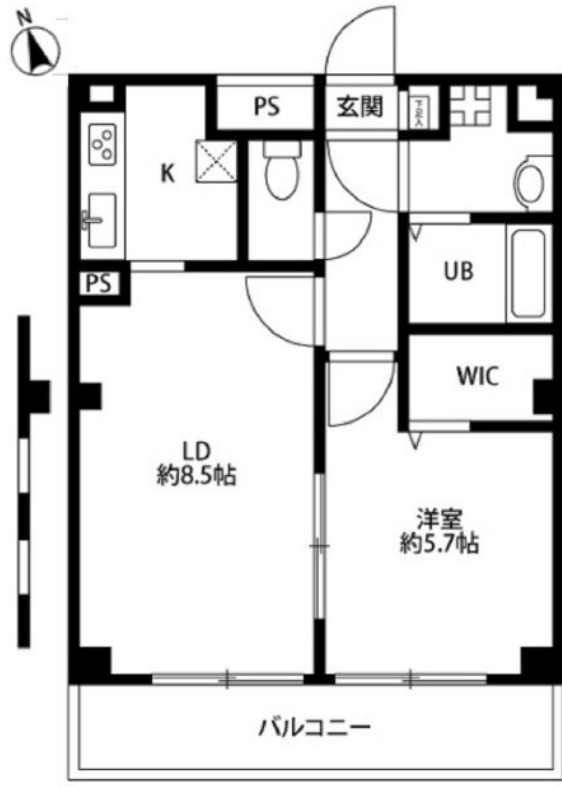
賃料	管理費等
92,000円	3,000円

オートロック 角住戸 2面採光

【外観】



【間取り図】



図面と現況が異なる場合は現況が優先となります。

間取りの「S」はサービスルーム(納戸)です。

間取り	1LDK		
敷金	無	礼金	1ヶ月
敷引/償却金	-	保証金	-
物件種別	マンション		
建物名・部屋番号			
物件所在地	東京都葛飾区青戸8丁目		
交通	京成本線 青砥駅 徒歩15分 常磐線各停 亀有駅 徒歩19分		
間取詳細			
構造・規模	鉄骨3階建1階		
専有面積	40.01㎡	向き	
築年月	2013年5月上旬	契約期間	2年
損害保険		入居時期	2025年5月中旬
駐車場			
設備	敷地内ゴミ置き場 IHクッキングヒーター バス・トイレ別 バス有 追い焚き風呂 浴室乾燥 脱衣所		
その他費用	[一時金] 鍵交換代: 27,500円 消毒代: 16,400円 定額ルームクリーニング代: 74,800円 [月次費用] 友の会費: 2,640円		
入居諸条件			
保証会社	必須 賃料等の80% 2年毎継続保証委託料20000円 月額利用手数料550円		
備考			

情報更新日2025年4月27日

No.1102404337



東京都知事(4)第87856号  
全日本不動産協会

## 株式会社ユニバーサルエステート 上野店

東京都台東区上野6丁目16-21 西入ビル6F  
TEL:03-5812-9336 FAX:03-5812-9338  
E-mail: ueno@universal-estate.com  
URL: http://universalestate.jp/



携帯サイトから物件詳細を閲覧できます!

取引態様	手数料負担の割合	貸主	借主
仲介	手数料配分の割合	元付	客付