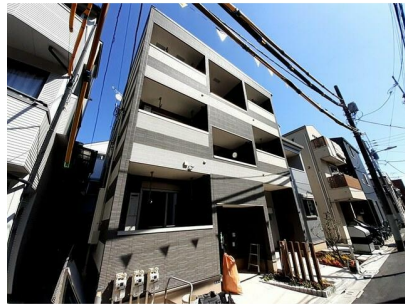


FOR RENT

| | |
|----------|--------|
| 賃料 | 管理費等 |
| 141,500円 | 4,400円 |

防犯カメラ 外壁タイル張り オートロック ダブルロック

【外観】



【間取り図】



| | | | |
|----------|---|------|-----|
| 間取り | 1LDK | | |
| 敷金 | 無 | 礼金 | 1ヶ月 |
| 敷引/償却金 | - | 保証金 | 無 |
| 物件種別 | アパート | | |
| 建物名・部屋番号 | | | |
| 物件所在地 | 東京都台東区上野桜木2丁目 | | |
| 交通 | 山手線 鶯谷駅 徒歩7分 東京メトロ千代田線 根津駅 徒歩15分 | | |
| 間取詳細 | 洋室(3畳) LDK(8畳) | | |
| 構造・規模 | 木造 3階建 1階 | | |
| 専有面積 | 32.31㎡ | 向き | |
| 築年月 | 2024年3月 | 契約期間 | 2年 |
| 損害保険 | 有 20,000円 24ヶ月 | 入居時期 | 即時 |
| 駐車場 | 無 | | |
| 設備 | 敷地内ゴミ置き場 宅配BOX システムキッチン ガスコンロ設置可 グリル 浄水器 バス・トイレ別 | | |
| その他費用 | [一時金] クリーニング代: 70,000円 鍵セット: 3,300円 [月次費用] 町内会費: 300円 24時間サポート: 330円 収納手数料: 170円 | | |
| 入居諸条件 | ペット相談 | | |
| 保証会社 | 必須 契約時保証料: 22,000円 月額保証料: 総額の2.2%又は5.5% ペット可(2.5万/2.5%) | | |
| 備考 | 更新料なし | | |

図面と現況が異なる場合は現況が優先となります。

間取りの「S」はサービスルーム(納戸)です。

情報更新日2025年4月25日

No.1102404181t

お問合せ先



東京都知事(4)第87856号
全日本不動産協会

株式会社ユニバーサルエステート 上野店

東京都台東区上野6丁目16-21 西入ビル6F
TEL:03-5812-9336 FAX:03-5812-9338
E-mail: ueno@universal-estate.com
URL: http://universalestate.jp/



携帯サイトから物件詳細を閲覧できます!

| | | | | | |
|------|----------|----|----|----|------|
| 取引態様 | 手数料負担の割合 | 貸主 | 0% | 借主 | 100% |
| 仲介 | 手数料配分の割合 | 元付 | 0% | 客付 | 100% |