

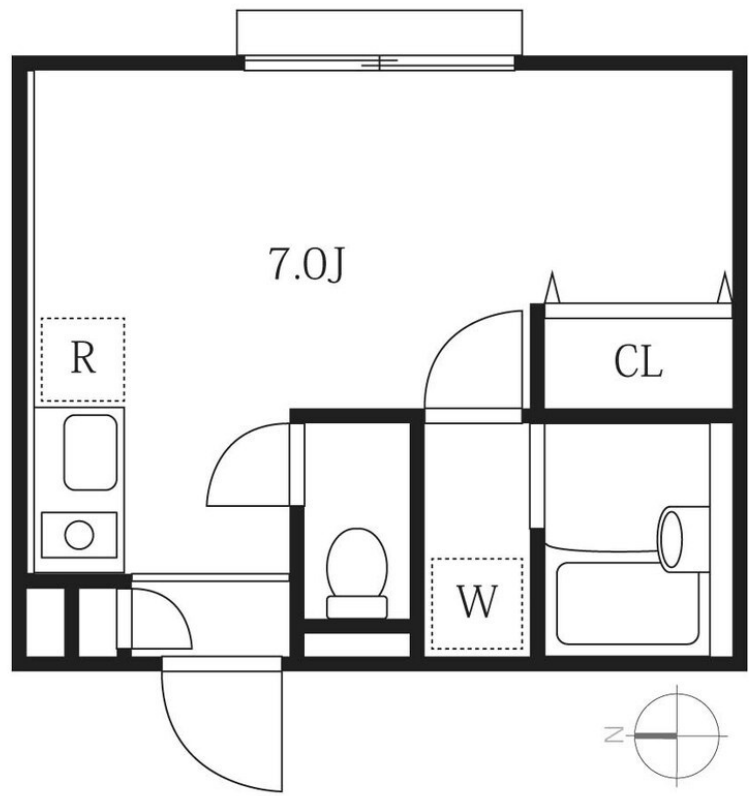
FOR RENT

賃料	管理費等
59,500円	5,000円

【外観】



【間取り図】



図面と現況が異なる場合は現況が優先となります。

間取りの「S」はサービスルーム(納戸)です。

間取り	1R		
敷金	1ヶ月	礼金	1ヶ月
敷引/償却金	-	保証金	-
物件種別	アパート		
建物名・部屋番号			
物件所在地	東京都足立区谷在家3丁目		
交通	日暮里・舎人ライナー 谷在家駅 徒歩2分 日暮里・舎人ライナー 西新井大師西駅 徒歩11分		
間取詳細			
構造・規模	木造 3階建 2階		
専有面積	17.24㎡	向き	
築年月	2019年6月	契約期間	2年
損害保険	有 18,000円 24ヶ月	入居時期	即時
駐車場	無		
設備	敷地内ゴミ置き場 宅配BOX IHクッキングヒーター パス・トイレ別 パス 有 浴室乾燥 脱衣所		
その他費用	[一時金] 鍵交換代: 22,000円 プレミアデスク: 16,500円		
入居諸条件	单身可		
保証会社	必須 エポス 総賃料の50% 月次1.5%		
備考	1年未満の解約で違約金2ヶ月分		

情報更新日2025年4月25日

No.1102404220r



東京都知事(4)第87856号
全日本不動産協会
株式会社ユニバーサルエステート 上野店
東京都台東区上野6丁目16-21 西入ビル6F
TEL:03-5812-9336 FAX:03-5812-9338
E-mail: ueno@universal-estate.com
URL: http://universalestate.jp/



携帯サイトから物件詳細を閲覧できます!

取引態様	手数料負担の割合	貸主	借主
仲介	手数料配分の割合	元付	客付