

FOR RENT

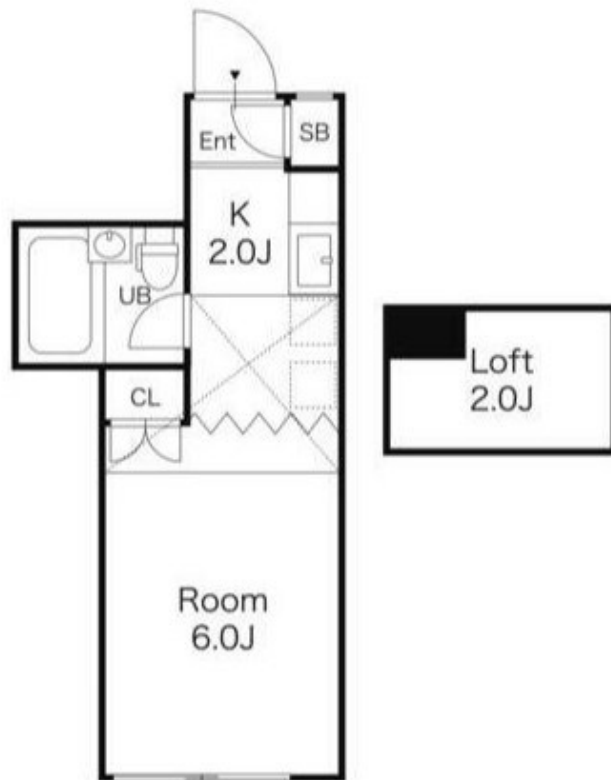
賃料	管理費等
58,000円	2,000円

ロフト

【外観】



【間取り図】



間取り	1K		
敷金	1ヶ月	礼金	無
敷引/償却金	-	保証金	-
物件種別	アパート		
建物名・部屋番号			
物件所在地	東京都北区岸町2丁目		
交通	京浜東北線 東十条駅 徒歩10分 京浜東北線 王子駅 徒歩13分		
間取詳細			
構造・規模	木造 3階建 1階		
専有面積	16㎡	向き	
築年月	1993年2月上旬	契約期間	2年
損害保険	有 18,000円 24ヶ月	入居時期	相談
駐車場			
設備	敷地内ゴミ置き場 バス有 シャワー バストイレ同室 トイレ有 エアコン 給湯 フローリング		
その他費用	[一時金] 鍵交換代: 22,000円 安心入居サポート 2 4 : 16,500円 ハウスクリーニング費用: 33,000円 エアコンクリーニング費用: 11,000円		
入居諸条件			
保証会社	必須 ジェイリース 総賃料の50% 月額保証料500円 継続保証料10000円/年		
備考	短期解約違約金あり(1年未満賃料1ヶ月分)		

図面と現況が異なる場合は現況が優先となります。

間取りの「S」はサービスルーム(納戸)です。

情報更新日2025年4月25日

No.1102404374h



東京都知事(4)第87856号
全日本不動産協会

株式会社ユニバーサルエステート 上野店

東京都台東区上野6丁目16-21 西入ビル6F
TEL:03-5812-9336 FAX:03-5812-9338
E-mail: ueno@universal-estate.com
URL: http://universalestate.jp/



携帯サイトから物件詳細を閲覧できます!

取引態様	手数料負担の割合	貸主	借主
仲介	手数料配分の割合	元付	客付