

FOR RENT

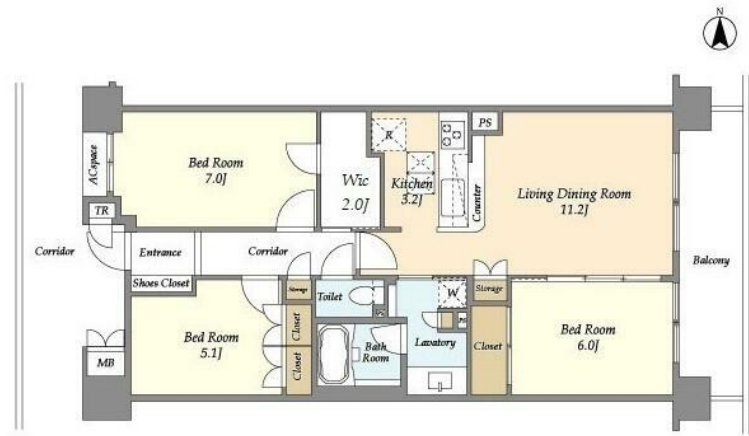
賃料	管理費等
219,000円	0円

防犯カメラ 外壁タイル張り 分譲タイプ 2F以上 オートロック ディンプルキー

【外観】



【間取り図】



図面と現況が異なる場合は現況が優先となります。

間取りの「S」はサービスルーム(納戸)です。

間取り	3LDK		
敷金	1ヶ月	礼金	1ヶ月
敷引/償却金	-	保証金	無
物件種別	マンション		
建物名・部屋番号			
物件所在地	東京都江東区東雲2丁目		
交通	りんかい線 東雲(東京)駅 徒歩3分 東京メトロ有楽町線 辰巳駅 徒歩15分		
間取詳細	LDK(14.4畳) 洋室(7畳) 洋室(5.1畳) 洋室(6畳)		
構造・規模	鉄骨鉄筋コンクリート 14階建 3階		
専有面積	75.59㎡	向き	東
築年月	2003年2月	契約期間	2年
損害保険	有 16,550円 24ヶ月	入居時期	2025年6月20日予定
駐車場	無		
設備	エレベーター 敷地内ゴミ置き場 宅配BOX システムキッチン グリル 浄水器 バス・トイレ別 バス有		
その他費用	[一時金] 鍵交換代: 55,000円 清掃費: 78,650円 エアコン清掃費: 44,000円		
入居諸条件			
保証会社	必須 レジデンシャルパートナーズ 保証料: 賃料等の50%(最低2万)、月額保証・事務手数料: 賃料		
備考			

情報更新日2025年4月19日

No.1102404704k



東京都知事(4)第87856号
全日本不動産協会
株式会社ユニバーサルエステート 上野店
東京都台東区上野6丁目16-21 西入ビル6F
TEL:03-5812-9336 FAX:03-5812-9338
E-mail: ueno@universal-estate.com
URL: http://universalestate.jp/



携帯サイトから物件詳細を閲覧できます!

取引態様	手数料負担の割合	貸主	0%	借主	100%
仲介	手数料配分の割合	元付	0%	客付	100%