

# FOR RENT

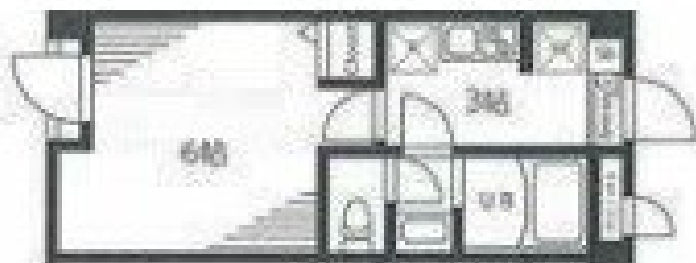
賃料	管理費等
85,000円	5,000円

閑静な住宅街 2F以上 オートロック

【外観】



【間取り図】



間取り	1K		
敷金	無	礼金	無
敷引/償却金	-	保証金	無
物件種別	マンション		
建物名・部屋番号			
物件所在地	東京都荒川区東尾久4丁目		
交通	京浜東北線 田端(東京)駅 徒歩11分 日暮里・舎人ライナー 赤土小学校前駅 徒歩5分		
間取詳細			
構造・規模	鉄骨 4階建 3階		
専有面積	20.47㎡	向き	
築年月	2021年12月	契約期間	2年
損害保険	有 20,000円 24ヶ月	入居時期	2025年5月下旬
駐車場	無		
設備	敷地内ゴミ置き場 宅配BOX IHクッキングヒーター パス・トイレ別 パス 有 浴室乾燥 シャワー		
その他費用	[一時金] Relo Rent24+ : 22,000円 カギ交換代 : 33,000円 防災用備蓄品代 : 8,800円		
入居諸条件			
保証会社	必須 株式会社エゴスカード 初回保証料50%、月額保証料1%		
備考			

図面と現況が異なる場合は現況が優先となります。

間取りの「S」はサービスルーム(納戸)です。

情報更新日2025年4月16日

No.1102404568m

お問合せ先



東京都知事(4)第87856号  
全日本不動産協会

株式会社ユニバーサルエステート 上野店

東京都台東区上野6丁目16-21 西入ビル6F  
TEL:03-5812-9336 FAX:03-5812-9338  
E-mail: ueno@universal-estate.com  
URL: http://universalestate.jp/



携帯サイトから物件詳細を閲覧できます!

取引態様	手数料負担の割合	貸主	0%	借主	100%
仲介	手数料配分の割合	元付	0%	客付	100%