

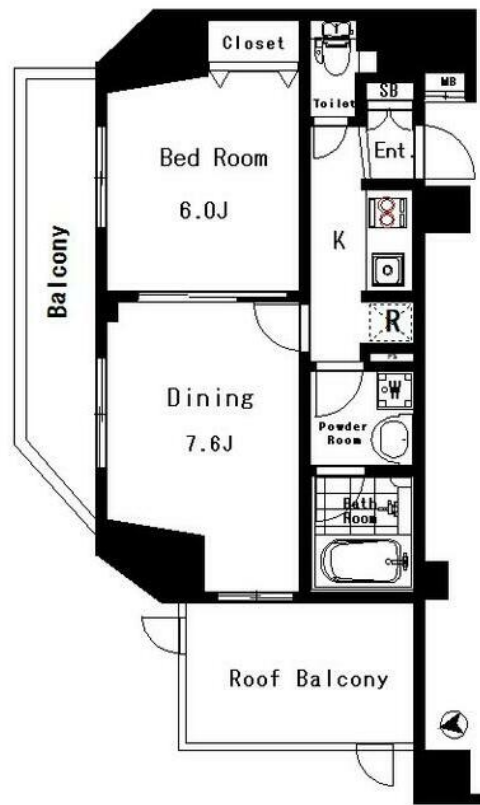
FOR RENT

賃料	管理費等
120,000円	10,000円

防犯カメラ 外壁タイル張り 分譲タイプ 2面バルコニー 2F以上 オートロック モニタ付オートロック 角住戸 2面採光

【外観】

【間取り図】



図面と現況が異なる場合は現況が優先となります。

間取りの「S」はサービスルーム(納戸)です。

間取り	1DK		
敷金	無	礼金	1ヶ月
敷引/償却金	- 1ヶ月	保証金	1ヶ月
物件種別	マンション		
建物名・部屋番号			
物件所在地	東京都墨田区堤通1丁目		
交通	東武スカイツリーライン 東向島駅 徒歩12分 京成押上線 京成曳舟駅 徒歩14分		
間取詳細			
構造・規模	鉄筋コンクリート 8階建 5階		
専有面積	38.57㎡	向き	西
築年月	2008年5月	契約期間	2年
損害保険	有 20,000円 24ヶ月	入居時期	2025年6月中旬予定
駐車場			
設備	エレベーター 敷地内ゴミ置き場 宅配BOX システムキッチン 2口コンロ IHクッキングヒーター		
その他費用	[一時金] 鍵交換代等: 27,500円 24hサポート: 16,500円		
入居諸条件	ペット相談		
保証会社	必須(全保連) 総賃料の100%		
備考			

情報更新日2025年4月16日

No.1102404581t

お問合せ先



東京都知事(4)第87856号
全日本不動産協会

株式会社ユニバーサルエステート 上野店

東京都台東区上野6丁目16-21 西入ビル6F
TEL:03-5812-9336 FAX:03-5812-9338
E-mail: ueno@universal-estate.com
URL: http://universalestate.jp/



携帯サイトから物件詳細を閲覧できます!

取引態様	手数料負担の割合	貸主	0%	借主	100%
仲介	手数料配分の割合	元付	0%	客付	100%