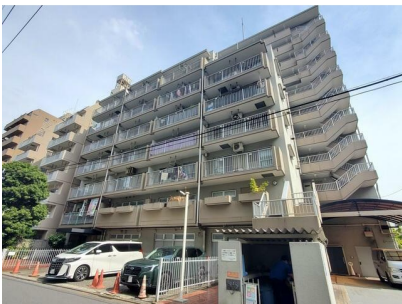


FOR RENT

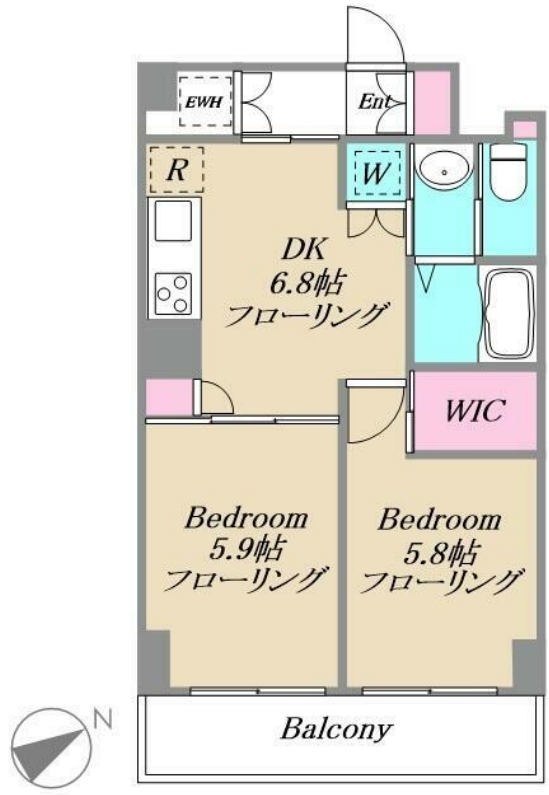
賃料	管理費等
185,000円	15,000円

分譲タイプ 2F以上

【外観】



【間取り図】



図面と現況が異なる場合は現況が優先となります。

間取りの「S」はサービスルーム(納戸)です。

間取り	2DK		
敷金	1ヶ月	礼金	1ヶ月
敷引/償却金	-	保証金	無
物件種別	マンション		
建物名・部屋番号			
物件所在地	東京都港区芝浦2丁目		
交通	山手線 田町(東京)駅 徒歩11分 都営浅草線 三田(東京)駅 徒歩12分		
間取詳細	DK(6.8畳) 洋室(5.9畳) 洋室(5.8畳)		
構造・規模	鉄筋コンクリート 11階建 9階		
専有面積	44.42㎡	向き	南東
築年月	1980年9月	契約期間	2年
損害保険	有 20,000円 24ヶ月	入居時期	即時
駐車場	無 駐輪場		
設備	エレベーター 敷地内ゴミ置き場 システムキッチン ガスコンロ設置可 2口 コンロ 3口以上コンロ		
その他費用	[一時金] ロイヤルライフサポート加入費: 16,500円 除菌消臭施工費用: 22,000円		
入居諸条件	二人可		
保証会社	必須 契約時保証料: 月額合計の5% 更新時(1年毎): 月額合計の1.5%(滞納無)または		
備考			

情報更新日2025年4月16日

No.1102404597r



東京都知事(4)第87856号
全日本不動産協会

株式会社ユニバーサルエステート 上野店

東京都台東区上野6丁目16-21 西入ビル6F
TEL:03-5812-9336 FAX:03-5812-9338
E-mail: ueno@universal-estate.com
URL: http://universalestate.jp/



携帯サイトから物件詳細を閲覧できます!

取引態様	手数料負担の割合	貸主	0%	借主	100%
仲介	手数料配分の割合	元付	0%	客付	100%