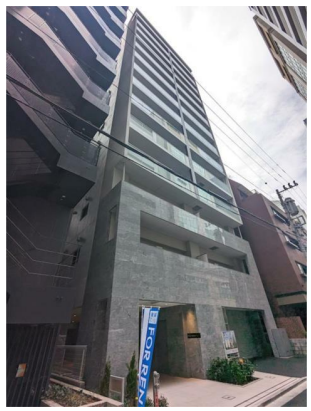


FOR RENT

賃料	管理費等
335,000円	16,000円

防犯カメラ 外壁タイル張り 2F以上 オートロック モニタ付オートロック ダブルロック デンプルキー 角住戸 2面採光

【外観】



【間取り図】



図面と現況が異なる場合は現況が優先となります。

間取りの「S」はサービスルーム(納戸)です。

間取り	1LDK		
敷金	1ヶ月	礼金	1ヶ月
敷引/償却金	-	保証金	無
物件種別	マンション		
建物名・部屋番号			
物件所在地	東京都千代田区麹町2丁目		
交通	東京メトロ半蔵門線 半蔵門駅 徒歩2分 東京メトロ有楽町線 麹町駅 徒歩4分		
間取詳細	洋室(9.4畳) LDK(19.9畳)		
構造・規模	鉄筋コンクリート 14階建 6階		
専有面積	65.34㎡	向き	北
築年月	2022年10月	契約期間	2年
損害保険	有 26,000円 24ヶ月	入居時期	2025年5月中旬予定
駐車場	駐輪場		
設備	エレベーター 敷地内ゴミ置き場 宅配BOX システムキッチン カウンターキッチン ガスコンロ設置済		
その他費用	[一時金] 駐輪ステッカー発行料:1,000円 除菌消臭費用:16,500円 鍵交換費用:27,500円 退去時クリーニング代:93,148円		
入居諸条件	事務所不可		
保証会社	可 【クレディセゾン】初回委託料:賃料総額50%更新保証料:なし月次保証料:月額支払い総額の更新料(旧賃料1ヵ月分)		
備考			

情報更新日2025年4月17日

No.1102404667t



東京都知事(4)第87856号
全日本不動産協会
株式会社ユニバーサルエステート 上野店
東京都台東区上野6丁目16-21 西入ビル6F
TEL:03-5812-9336 FAX:03-5812-9338
E-mail: ueno@universal-estate.com
URL: http://universalestate.jp/



携帯サイトから物件詳細を閲覧できます!

取引態様	手数料負担の割合	貸主	0%	借主	100%
仲介	手数料配分の割合	元付	0%	客付	100%