

FOR RENT

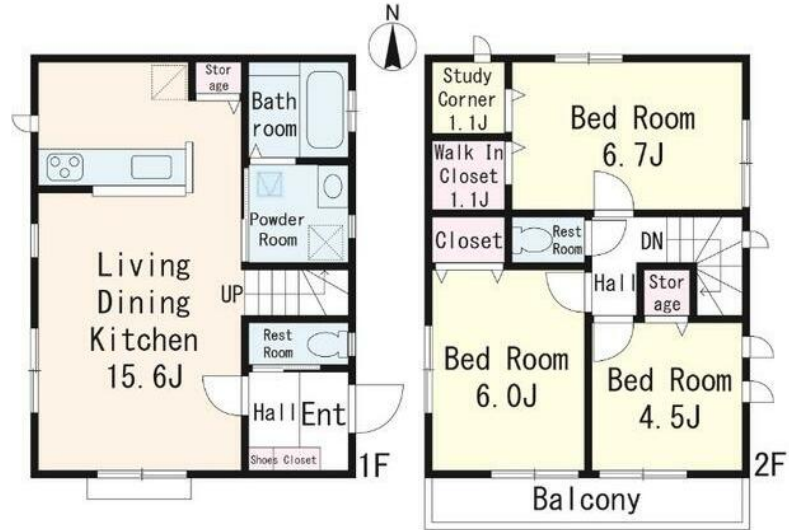
賃料	管理費等
188,000円	0円

ダブルロック 角住戸 2面採光 全室2面採光

【外観】



【間取り図】



間取り	3LDK		
敷金	1ヶ月	礼金	1ヶ月
敷引/償却金	-	保証金	無
物件種別	戸建		
建物名・部屋番号			
物件所在地	東京都足立区伊興2丁目		
交通	東武スカイツリーライン 竹ノ塚駅 徒歩15分 日暮里・舎人ライナー 谷在家駅 徒歩18分		
間取詳細	LDK(15.6畳) 洋室(6.7畳) 洋室(6畳) 洋室(4.5畳)		
構造・規模	木造 2階建 1-2階		
専有面積	79.48㎡	向き	南
築年月	2024年2月	契約期間	2年
損害保険		入居時期	即時
駐車場	有(敷地内) 駐輪場 バイク置き場		
設備	宅配BOX システムキッチン 3口以上コンロ グリル バス・トイレ別 バス有 追い焚き風呂 浴室乾燥		
その他費用	[一時金] 鍵交換費用: 44,000円 退去時クリーニング代: 121,000円 退去時エアコンクリーニング代: 16,500円 [月次費用] 保険料: 1,000円 安心サポート代: 880円		
入居諸条件	ペット相談 楽器等の使用相談 二人可		
保証会社	必須 タウンギャランティ: 総賃料の50% 2年毎20% 事務手数料220円(保証人有)		
備考			

図面と現況が異なる場合は現況が優先となります。

間取りの「S」はサービスルーム(納戸)です。

情報更新日2025年4月16日

No.1102404539k



東京都知事(4)第87856号
全日本不動産協会

株式会社ユニバーサルエステート 上野店

東京都台東区上野6丁目16-21 西入ビル6F
TEL:03-5812-9336 FAX:03-5812-9338
E-mail: ueno@universal-estate.com
URL: http://universalestate.jp/



携帯サイトから物件詳細を閲覧できます!

取引態様	手数料負担の割合	貸主	0%	借主	100%
仲介	手数料配分の割合	元付	0%	客付	100%