

FOR RENT

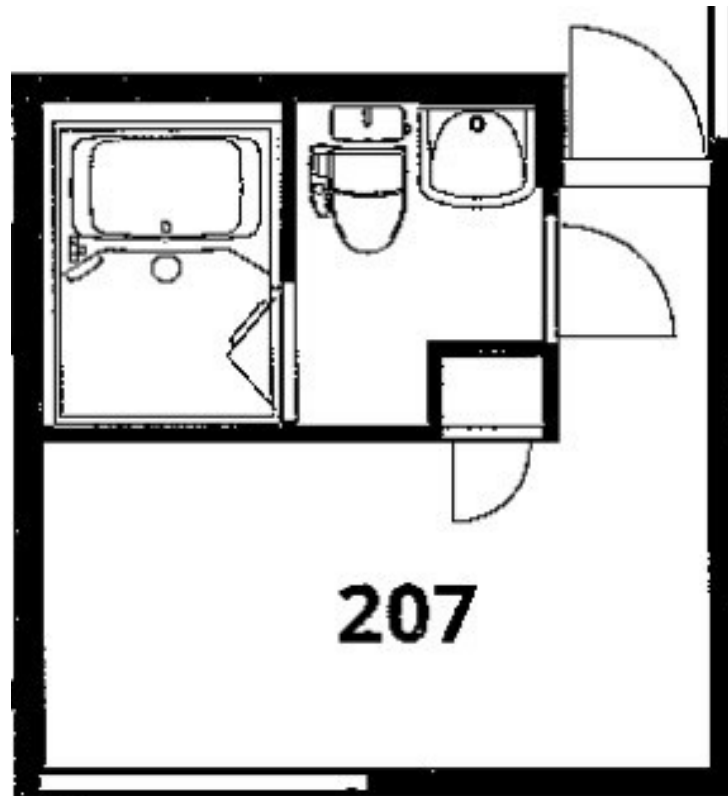
賃料	管理費等
55,000円	5,000円

オートロック

【外観】



【間取り図】



図面と現況が異なる場合は現況が優先となります。

間取りの「S」はサービスルーム(納戸)です。

間取り	1R		
敷金	無	礼金	無
敷引/償却金	-	保証金	-
物件種別	アパート		
建物名・部屋番号			
物件所在地	東京都荒川区荒川3丁目		
交通	常磐線 三河島駅 徒歩4分 京成本線 新三河島駅 徒歩13分		
間取詳細			
構造・規模	木造 2階建 2階		
専有面積	12.2㎡	向き	北東
築年月	2016年6月上旬	契約期間	定期借家契約 1年
損害保険		入居時期	即時
駐車場	無		
設備	敷地内ゴミ置き場 宅配BOX バス・トイレ別 バス有 シャワー トイレ有 温水 洗浄便座 洗面所独立		
その他費用	[一時金] 鍵交換費用: 22,000円 退去時ルームクリーニング費用: 33,000円 初期費用パック: 55,000円 [月次費用] 水道光熱費: 12,000円		
入居諸条件	性別女性限定		
保証会社	必須 総賃料の50%(初期費用5万円パックに含む)		
備考	定期借家 再契約可 1年未満の解約で違約金1ヶ月分		

情報更新日2025年4月16日

No.1102404585k

お問合せ先



東京都知事(4)第87856号
全日本不動産協会

株式会社ユニバーサルエステート 上野店

東京都台東区上野6丁目16-21 西入ビル6F
TEL:03-5812-9336 FAX:03-5812-9338
E-mail: ueno@universal-estate.com
URL: http://universalestate.jp/



携帯サイトから物件詳細を閲覧できます!

取引態様	手数料負担の割合	貸主	借主
仲介	手数料配分の割合	元付	客付