

FOR RENT

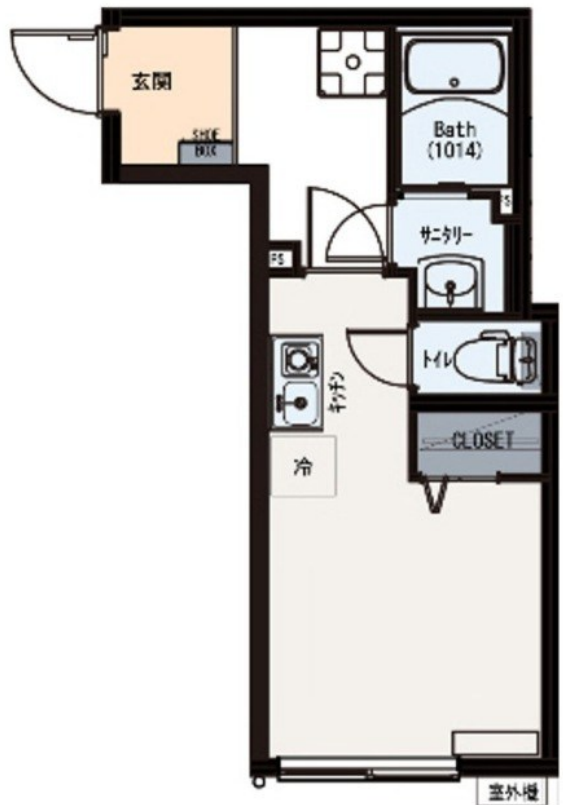
賃料	管理費等
76,000円	5,000円

角住戸 陽当たり良好

【外観】



【間取り図】



間取り	1R		
敷金	1ヶ月	礼金	1ヶ月
敷引/償却金	-	保証金	-
物件種別	アパート		
建物名・部屋番号			
物件所在地	東京都北区西が丘1丁目		
交通	埼京線 赤羽駅 徒歩13分 京浜東北線 東十条駅 徒歩19分		
間取詳細			
構造・規模	木造 2階建 1階		
専有面積	20㎡	向き	
築年月	2023年3月上旬	契約期間	2年
損害保険	有 18,000円 24ヶ月	入居時期	相談
駐車場	駐輪場		
設備	敷地内ゴミ置き場 バス・トイレ別 バス有 シャワー トイレ有 温水洗浄便座 エアコン		
その他費用	[一時金] 鍵交換代: 22,000円 [月次費用] 安心サポート: 1,000円		
入居諸条件			
保証会社	必須 賃料等の50% 月次1%		
備考	短期解約違約金あり(1年未満1ヶ月分) 退去時ハウス・エアコンクリーニング代あり		

図面と現況が異なる場合は現況が優先となります。

間取りの「S」はサービスルーム(納戸)です。

情報更新日2025年4月18日

No.1102404870m



東京都知事(4)第87856号
全日本不動産協会

株式会社ユニバーサルエステート 上野店

東京都台東区上野6丁目16-21 西入ビル6F
TEL:03-5812-9336 FAX:03-5812-9338
E-mail: ueno@universal-estate.com
URL: http://universalestate.jp/



携帯サイトから物件詳細を閲覧できます!

取引態様	手数料負担の割合	貸主	借主
仲介	手数料配分の割合	元付	客付