

# FOR RENT

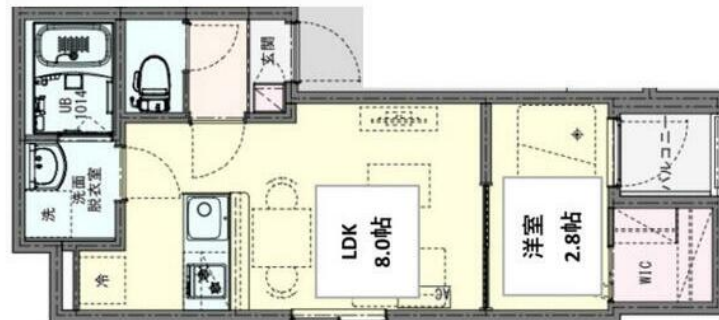
賃料	管理費等
84,000円	3,500円

デザイナーズ オートロック ディンプルキー 角住戸

【外観】



【間取り図】



間取り	1LDK		
敷金	無	礼金	8.4万円
敷引/償却金	-	保証金	無
物件種別	アパート		
建物名・部屋番号			
物件所在地	東京都足立区東綾瀬3丁目		
交通	東京メトロ千代田線 北綾瀬駅 徒歩8分 常磐線各停 亀有駅 徒歩22分		
間取詳細			
構造・規模	木造 3階建 1階		
専有面積	26.73㎡	向き	南
築年月	2023年6月	契約期間	2年
損害保険	有 15,600円	入居時期	2025年5月下旬予定
駐車場	無		
設備	敷地内ゴミ置き場 宅配BOX システムキッチン カウンターキッチン 2口コンロ バス・トイレ別		
その他費用	[一時金] 鍵交換代: 27,500円 クリーニング代: 55,000円 事務手数料: 16,500円 [月次費用] KEIAI CLUB代: 2,750円		
入居諸条件	二人可		
保証会社	必須 初回保証料: 家賃総額50% 月額保証料: 900円/月		
備考	短期違約金(半年未満2ヶ月 1年未満1ヶ月)		

図面と現況が異なる場合は現況が優先となります。

間取りの「S」はサービスルーム(納戸)です。

情報更新日2025年4月20日

No.1102404905k

お問合せ先



東京都知事(4)第87856号  
全日本不動産協会

株式会社ユニバーサルエステート 上野店

東京都台東区上野6丁目16-21 西入ビル6F  
TEL:03-5812-9336 FAX:03-5812-9338  
E-mail: ueno@universal-estate.com  
URL: http://universalestate.jp/



携帯サイトから物件詳細を閲覧できます!

取引態様	手数料負担の割合	貸主	0%	借主	100%
仲介	手数料配分の割合	元付	0%	客付	100%

不動産コード: 65843

物件管理コード: 1124823223130000282830

取引条件の有効期限は情報更新日より30日間となります。