

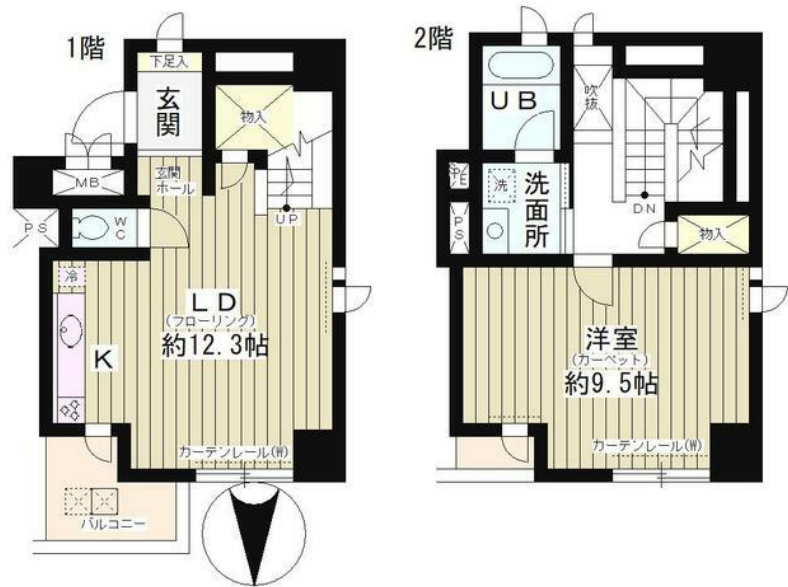
# FOR RENT

賃料	管理費等
181,000円	10,000円

外壁タイル張り 分譲タイプ 2F以上 オートロック

【外観】

【間取り図】



図面と現況が異なる場合は現況が優先となります。

間取りの「S」はサービスルーム(納戸)です。

間取り	1LDK		
敷金	1ヶ月	礼金	1ヶ月
敷引/償却金	-	保証金	無
物件種別	マンション		
建物名・部屋番号			
物件所在地	東京都文京区本郷2丁目		
交通	中央・総武線各停 水道橋駅 徒歩6分 中央線 御茶ノ水駅 徒歩9分		
間取詳細			
構造・規模	鉄骨鉄筋コンクリート 9階建 6階		
専有面積	64.62㎡	向き	北
築年月	1994年1月	契約期間	2年
損害保険	有 20,000円 24ヶ月	入居時期	2025年4月30日
駐車場	無		
設備	エレベーター 敷地内ゴミ置き場 システムキッチン グリルバス・トイレ別 バス有 追い焚き風呂		
その他費用	[一時金] 鍵交換代等: 33,000円 室内清掃費用: 120,839円 [月次費用] 口座振替事務手数料: 110円		
入居諸条件	事務所不可		
保証会社	必須 初回保証委託料(最低20,000円): 月額賃料等の50%、2年目以降: 9,600円/		
備考			

情報更新日2025年4月23日

No.1102405021k



東京都知事(4)第87856号  
全日本不動産協会  
**株式会社ユニバーサルエステート 上野店**  
東京都台東区上野6丁目16-21 西入ビル6F  
TEL:03-5812-9336 FAX:03-5812-9338  
E-mail: ueno@universal-estate.com  
URL: http://universalestate.jp/



携帯サイトから物件詳細を閲覧できます!

取引態様	手数料負担の割合	貸主	0%	借主	100%
仲介	手数料配分の割合	元付	0%	客付	100%