

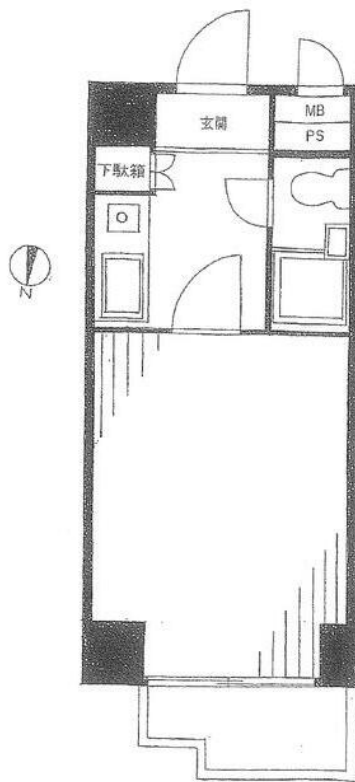
FOR RENT

賃料	管理費等
75,000円	0円

外壁タイル張り 分譲タイプ 2F以上 オートロック

【外観】

【間取り図】



図面と現況が異なる場合は現況が優先となります。

間取りの「S」はサービスルーム(納戸)です。

間取り	1R		
敷金	無	礼金	無
敷引/償却金	-	保証金	無
物件種別	マンション		
建物名・部屋番号			
物件所在地	東京都文京区湯島2丁目		
交通	中央線 御茶ノ水駅 徒歩7分 東京メトロ丸ノ内線 本郷三丁目駅 徒歩8分		
間取詳細			
構造・規模	鉄骨鉄筋コンクリート 10階建 10階		
専有面積	16.67㎡	向き	
築年月	1983年9月	契約期間	2年
損害保険	有 16,000円 24ヶ月	入居時期	即時
駐車場			
設備	エレベーター 敷地内ゴミ置き場 コインランドリー IHクッキングヒーター バス有 シャワー		
その他費用	[一時金] 退去時クリーニング代: 33,000円		
入居諸条件			
保証会社	必須 初回保証料: 賃料管理費の80% 保証更新料: 12,000円/年		
備考			

情報更新日2025年4月21日

No.1102404987k

お問合せ先



東京都知事(4)第87856号
全日本不動産協会

株式会社ユニバーサルエステート 上野店

東京都台東区上野6丁目16-21 西入ビル6F
TEL:03-5812-9336 FAX:03-5812-9338
E-mail: ueno@universal-estate.com
URL: http://universalestate.jp/



携帯サイトから物件詳細を閲覧できます!

取引態様	手数料負担の割合	貸主	0%	借主	100%
仲介	手数料配分の割合	元付	0%	客付	100%