

FOR RENT

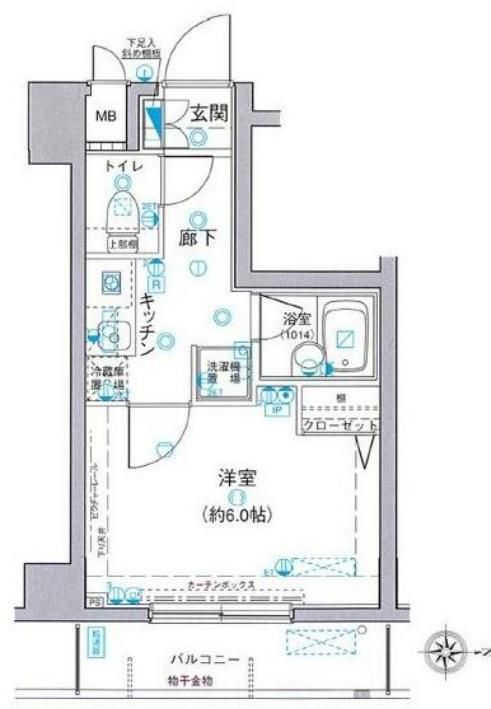
賃料	管理費等
71,000円	12,000円

防犯カメラ 外壁タイル張り 分譲タイプ 2F以上 モニタ付オートロック ディンプルキー

【外観】



【間取り図】



間取り	1K		
敷金	1ヶ月	礼金	1ヶ月
敷引/償却金	-	保証金	無
物件種別	マンション		
建物名・部屋番号			
物件所在地	東京都墨田区東駒形3丁目		
交通	都営浅草線 本所吾妻橋駅 徒歩3分 東武伊勢崎線 とうきょうスカイツリー駅 徒歩12分		
間取詳細	洋室(6畳)		
構造・規模	鉄筋コンクリート 7階建 5階		
専有面積	20.77㎡	向き	東
築年月	2006年6月	契約期間	2年
損害保険	有 20,000円 24ヶ月	入居時期	2025年6月下旬予定
駐車場			
設備	エレベーター 敷地内ゴミ置き場 宅配BOX IHクッキングヒーター バス・トイレ別 バス有 浴室乾燥		
その他費用	[一時金] 鍵交換代等: 35,200円 室内除菌消臭代: 8,800円 [月次費用] FAST ASSIST24/月額: 1,100円		
入居諸条件			
保証会社	必須 総賃料の40% 年間保証料10000円		
備考	365日以内の解約で違約金1ヶ月分		

図面と現況が異なる場合は現況が優先となります。

間取りの「S」はサービスルーム(納戸)です。

情報更新日2025年4月23日

No.1102405040h

お問合せ先



東京都知事(4)第87856号
全日本不動産協会

株式会社ユニバーサルエステート 上野店

東京都台東区上野6丁目16-21 西入ビル6F
TEL:03-5812-9336 FAX:03-5812-9338
E-mail: ueno@universal-estate.com
URL: http://universalestate.jp/



携帯サイトから物件詳細を閲覧できます!

取引態様	手数料負担の割合	貸主	0%	借主	100%
仲介	手数料配分の割合	元付	0%	客付	100%