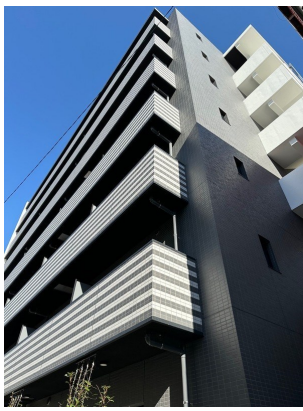


FOR RENT

賃料	管理費等
127,000円	10,000円

外壁タイル張り 2F以上

【外観】



【間取り図】



1/50

間取り	1DK		
敷金	無	礼金	1ヶ月
敷引/償却金	-	保証金	無
物件種別	マンション		
建物名・部屋番号			
物件所在地	東京都江東区毛利1丁目		
交通	中央・総武線各停 錦糸町駅 徒歩7分 都営新宿線 住吉(東京)駅 徒歩4分		
間取詳細	洋室(2畳) DK(7.4畳)		
構造・規模	鉄筋コンクリート 7階建 4階		
専有面積	25.12㎡	向き	西
築年月	2022年10月	契約期間	2年
損害保険	有 21,500円 24ヶ月	入居時期	2025年6月中旬
駐車場	有(敷地内) 36300円/月~		
設備	エレベーター 敷地内ゴミ置き場 バス・トイレ別 バス有 浴室乾燥 脱衣所 シャワートイレ有		
その他費用	[一時金] 鍵交換代: 33,000円 退去時クリーニング代: 38,500円 退去時エアコンクリーニング代: 13,200円 [月次費用] 町会費: 200円		
入居諸条件			
保証会社	必須 株式会社エゴスカード 初回保証料: 賃料総額等の50%、毎月: 賃料総額等の1%		
備考			

図面と現況が異なる場合は現況が優先となります。

間取りの「S」はサービスルーム(納戸)です。

情報更新日2025年4月23日

No.1102405045h



東京都知事(4)第87856号
全日本不動産協会

株式会社ユニバーサルエステート 上野店

東京都台東区上野6丁目16-21 西入ビル6F
TEL:03-5812-9336 FAX:03-5812-9338
E-mail: ueno@universal-estate.com
URL: http://universalestate.jp/



携帯サイトから物件詳細を閲覧できます!

取引態様	手数料負担の割合	貸主	0%	借主	100%
仲介	手数料配分の割合	元付	0%	客付	100%