

FOR RENT

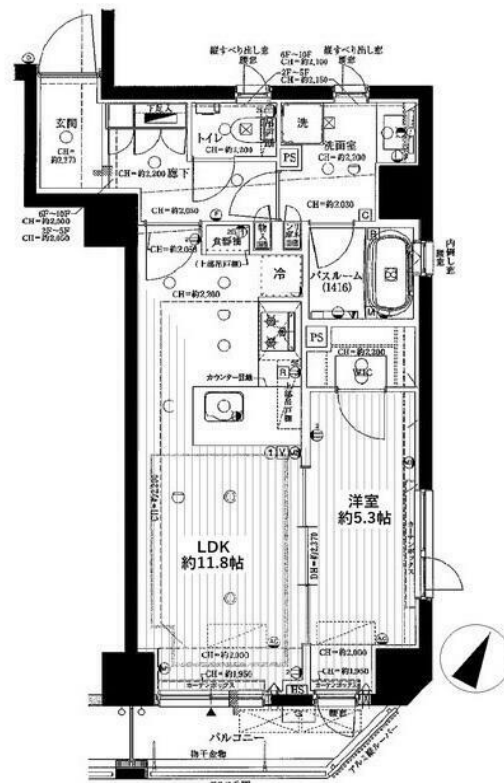
賃料	管理費等
200,000円	15,000円

防犯カメラ 外壁タイル張り 分譲タイプ 2F以上 オートロック 角住戸

【外観】



【間取り図】



間取り	1LDK		
敷金	2ヶ月	礼金	1ヶ月
敷引/償却金	-	保証金	無
物件種別	マンション		
建物名・部屋番号			
物件所在地	東京都中央区日本橋本町1丁目		
交通	東京メトロ日比谷線 人形町駅 徒歩6分 東京メトロ銀座線 三越前駅 徒歩5分		
間取詳細	LDK(11.8畳) 洋室(5.3畳)		
構造・規模	鉄筋コンクリート 10階建 3階		
専有面積	44.87㎡	向き	南東
築年月	2016年6月	契約期間	2年
損害保険	有 20,000円 24ヶ月	入居時期	2025年5月17日予定
駐車場	無		
設備	エレベーター 敷地内ゴミ置き場 宅配BOX システムキッチン ガスコンロ設置済 バス・トイレ別		
その他費用	[一時金] カギ交換代: 22,000円 安心サポート代: 16,500円		
入居諸条件			
保証会社	必須 (オリコフォレントインシュア) 初回賃料等総額の50% 更新料年1万円		
備考			

図面と現況が異なる場合は現況が優先となります。

間取りの「S」はサービスルーム(納戸)です。

情報更新日2025年4月23日

No.1102405034h



東京都知事(4)第87856号
全日本不動産協会

株式会社ユニバーサルエステート 上野店

東京都台東区上野6丁目16-21 西入ビル6F
TEL:03-5812-9336 FAX:03-5812-9338
E-mail: ueno@universal-estate.com
URL: http://universalestate.jp/



携帯サイトから物件詳細を閲覧できます!

取引態様	手数料負担の割合	貸主	0%	借主	100%
仲介	手数料配分の割合	元付	0%	客付	100%