

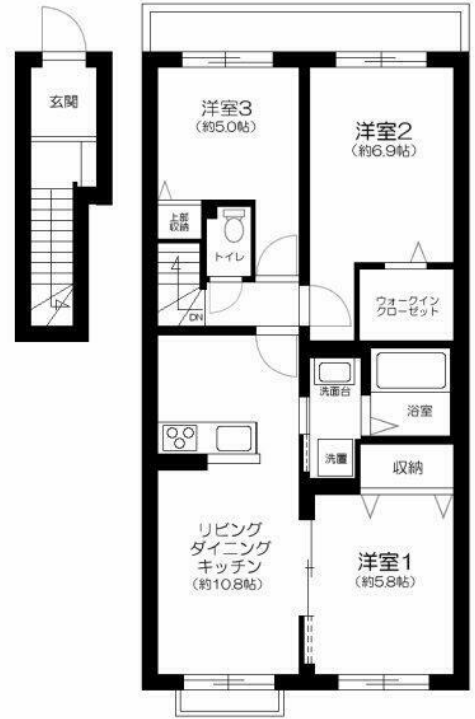
FOR RENT

賃料	管理費等
150,000円	5,000円

2 F 以上

【外観】

【間取り図】



図面と現況が異なる場合は現況が優先となります。

間取りの「S」はサービスルーム(納戸)です。

間取り	3LDK		
敷金	1ヶ月	礼金	1ヶ月
敷引/償却金	- 1ヶ月	保証金	無
物件種別	マンション		
建物名・部屋番号			
物件所在地	東京都江戸川区篠崎町2丁目		
交通	都営新宿線 篠崎駅 徒歩8分		
間取詳細			
構造・規模	鉄骨 2階建 2階		
専有面積	64㎡	向き	南東
築年月	2025年2月	契約期間	2年
損害保険	有 20,000円 24ヶ月	入居時期	2025年6月上旬
駐車場			
設備	敷地内ゴミ置き場 宅配BOX バス・トイレ別 バス有 脱衣所 シャワートイレ 有 洗面所独立		
その他費用	[一時金] 入居者サポート料: 22,000円		
入居諸条件			
保証会社	必須 総賃料の50% 年間保証料15000円		
備考	口座引落手数料実費		

情報更新日2025年4月24日

No.1102405069r



東京都知事(4)第87856号
全日本不動産協会

株式会社ユニバーサルエステート 上野店

東京都台東区上野6丁目16-21 西入ビル6F
TEL:03-5812-9336 FAX:03-5812-9338
E-mail: ueno@universal-estate.com
URL: http://universalestate.jp/



携帯サイトから物件詳細を閲覧できます!

取引態様	手数料負担の割合	貸主	0%	借主	100%
	手数料配分の割合	元付	0%	客付	100%
仲介					