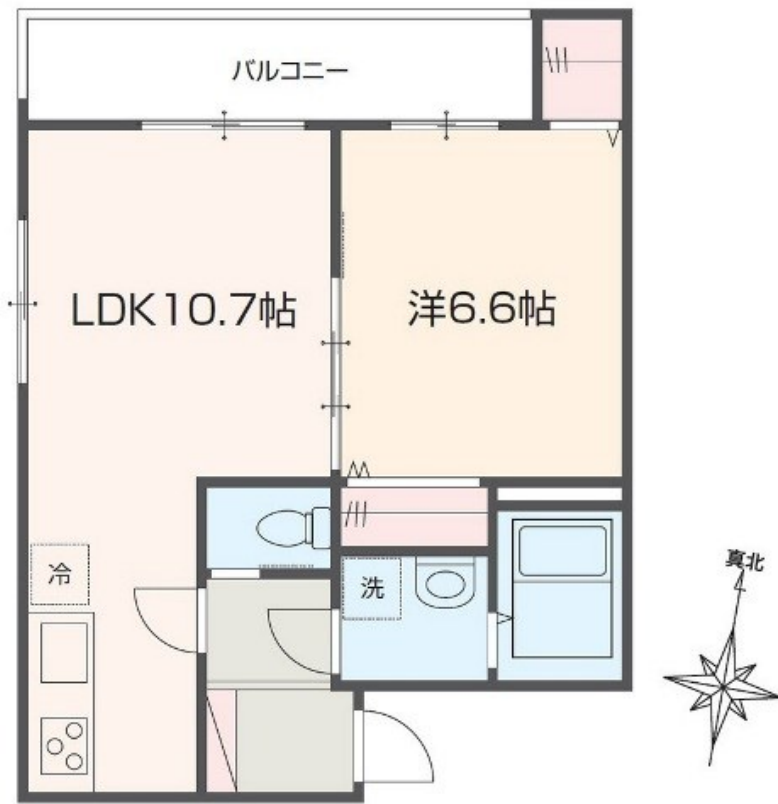


賃料	管理費等
104,000円	3,000円

最上階 オートロック カードキー 角住戸 2面採光

【外観】

【間取り図】



図面と現況が異なる場合は現況が優先となります。

間取りの「S」はサービスルーム(納戸)です。

間取り	1LDK		
敷金	無	礼金	無
敷引/償却金	-	保証金	-
物件種別	アパート		
建物名・部屋番号			
物件所在地	埼玉県川口市西青木2丁目		
交通	京浜東北線 西川口駅 徒歩12分 京浜東北線 川口駅 徒歩22分		
間取詳細			
構造・規模	木造 3階建 3階		
専有面積	39.86㎡	向き	
築年月	2025年7月下旬	契約期間	2年
損害保険	有 20,000円 24ヶ月	入居時期	2025年8月中旬
駐車場			
設備	敷地内ゴミ置き場 宅配BOX IHクッキングヒーター パス・トイレ別 パス 有 追い焚き風呂 浴室乾燥		
その他費用	[一時金] スマートロックシステム利用登録料: 27,500円 24時間サポートシステム: 27,500円 クリーニング費用: 44,000円		
入居諸条件	ペット相談		
保証会社	必須 総額賃料の50%		
備考	短期解約違約金あり(1年未満賃料1ヶ月分)		

情報更新日2025年4月23日

No.1102405205



東京都知事(4)第87856号  
全日本不動産協会

株式会社ユニバーサルエステート 上野店

東京都台東区上野6丁目16-21 西入ビル6F  
TEL:03-5812-9336 FAX:03-5812-9338  
E-mail: ueno@universal-estate.com  
URL: http://universalestate.jp/



携帯サイトから物件詳細を閲覧できます!

取引態様	手数料負担の割合	貸主	借主
仲介	手数料配分の割合	元付	客付