

FOR RENT

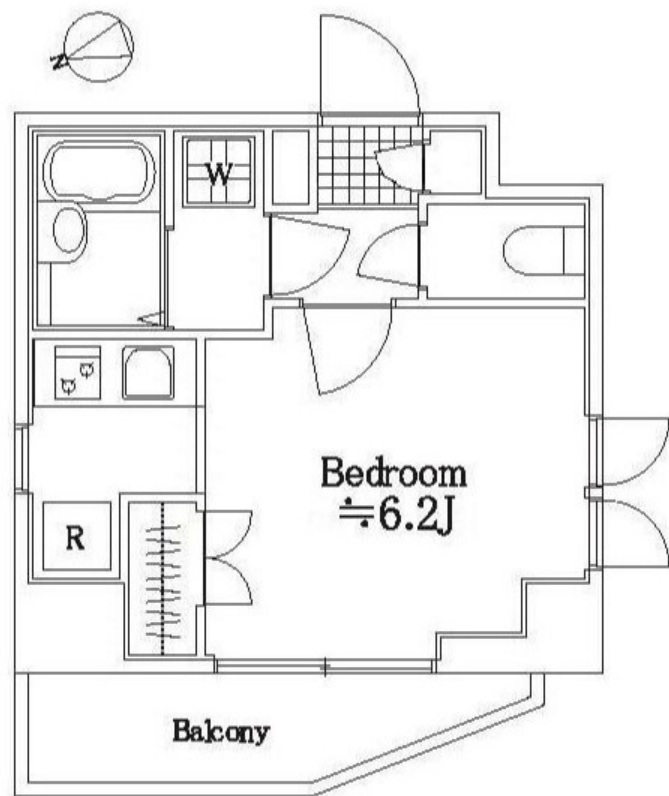
賃料	管理費等
76,000円	6,000円

防犯カメラ 外壁タイル張り 分譲タイプ オートロック 角住戸 2面採光

【外観】



【間取り図】



図面と現況が異なる場合は現況が優先となります。

間取りの「S」はサービスルーム(納戸)です。

間取り	1K		
敷金	1ヶ月	礼金	1ヶ月
敷引/償却金	-	保証金	-
物件種別	マンション		
建物名・部屋番号			
物件所在地	東京都墨田区八広4丁目		
交通	京成押上線 八広駅 徒歩10分 東武伊勢崎線 東向島駅 徒歩16分		
間取詳細			
構造・規模	鉄筋コンクリート 8階建 4階		
専有面積	21.37㎡	向き	
築年月	2007年7月上旬	契約期間	2年
損害保険	有 18,000円 24ヶ月	入居時期	2025年6月下旬
駐車場	駐輪場		
設備	エレベーター 24時間ゴミ出し可 敷地内ゴミ置き場 宅配BOX ガスコンロ 2口コンロ		
その他費用	[一時金] 鍵交換料: 22,000円 クリーニング費用: 47,300円 エアコンクリーニング費用: 11,000円 [月次費用] 賃料引落手数料: 440円		
入居諸条件	单身可		
保証会社	必須 総賃料の50% 1年毎10000円		
備考			

情報更新日2025年4月23日

No.1102405216



東京都知事(4)第87856号
全日本不動産協会

株式会社ユニバーサルエステート 上野店

東京都台東区上野6丁目16-21 西入ビル6F
TEL:03-5812-9336 FAX:03-5812-9338
E-mail: ueno@universal-estate.com
URL: http://universalestate.jp/



携帯サイトから物件詳細を閲覧できます!

取引態様	手数料負担の割合	貸主	借主
仲介	手数料配分の割合	元付	客付