

FOR RENT

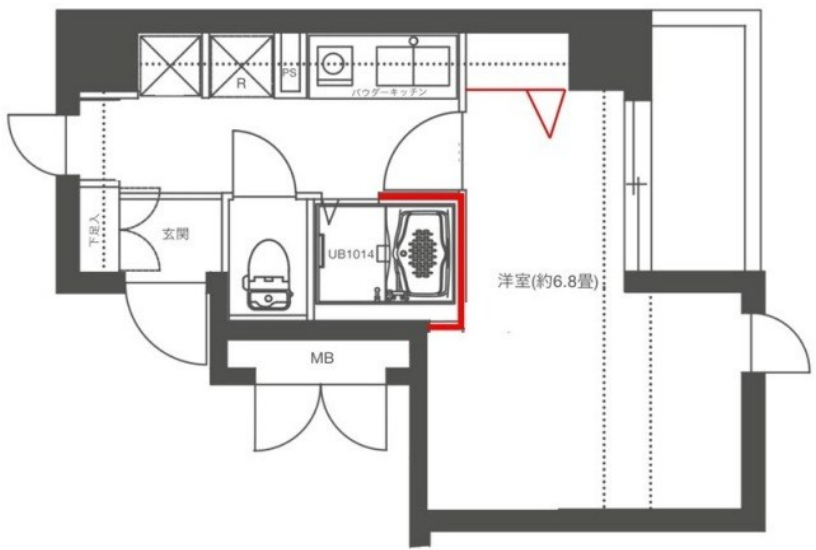
賃料	管理費等
96,000円	10,000円

防犯カメラ 外壁タイル張り オートロック 角住戸

【外観】



【間取り図】



間取り	1K		
敷金	無	礼金	無
敷引/償却金	-	保証金	-
物件種別	マンション		
建物名・部屋番号			
物件所在地	東京都豊島区北大塚2丁目		
交通	山手線 大塚(東京)駅 徒歩5分 東京メトロ丸ノ内線 新大塚駅 徒歩15分		
間取詳細			
構造・規模	鉄筋コンクリート 8階建 2階		
専有面積	24.51㎡	向き	
築年月	1990年3月上旬	契約期間	2年
損害保険	有 20,000円 24ヶ月	入居時期	相談
駐車場			
設備	エレベーター 敷地内ゴミ置き場 宅配BOX システムキッチン バス・トイレ別 バス有 シャワー		
その他費用	[一時金] 鍵交換費用: 38,500円		
入居諸条件	単身可		
保証会社	必須 エボス 賃料等の100% 月額2%		
備考			

図面と現況が異なる場合は現況が優先となります。

間取りの「S」はサービスルーム(納戸)です。

情報更新日2025年4月24日

No.1102405230



東京都知事(4)第87856号
全日本不動産協会

株式会社ユニバーサルエステート 上野店

東京都台東区上野6丁目16-21 西入ビル6F
TEL:03-5812-9336 FAX:03-5812-9338
E-mail: ueno@universal-estate.com
URL: http://universalestate.jp/



携帯サイトから物件詳細を閲覧できます!

取引態様	手数料負担の割合	貸主	0%	借主	100%
	手数料配分の割合	元付	0%	客付	100%
仲介					