

# FOR RENT

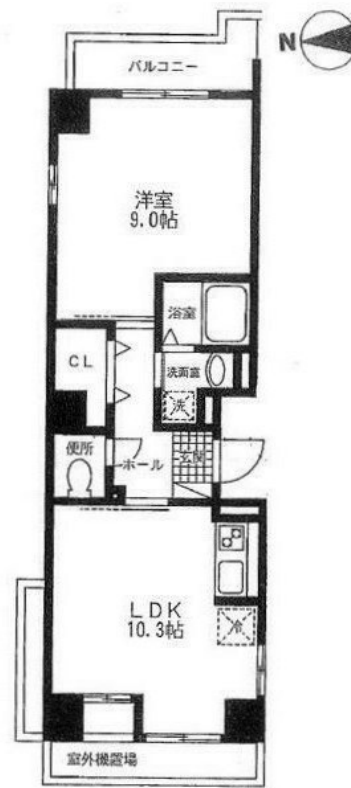
賃料	管理費等
155,000円	5,000円

防犯カメラ モニタ付オートロック 角住戸 2面採光

【外観】



【間取り図】



図面と現況が異なる場合は現況が優先となります。

間取りの「S」はサービスルーム(納戸)です。

間取り	1LDK		
敷金	1ヶ月	礼金	1ヶ月
敷引/償却金	-	保証金	-
物件種別	マンション		
建物名・部屋番号			
物件所在地	東京都文京区本駒込3丁目		
交通	東京メトロ南北線 本駒込駅 徒歩2分 都営三田線 白山(東京)駅 徒歩8分		
間取詳細			
構造・規模	鉄筋コンクリート 4階建 3階		
専有面積	46.23㎡	向き	
築年月	2016年1月上旬	契約期間	2年
損害保険	有 15,000円 24ヶ月	入居時期	即時
駐車場	駐輪場		
設備	エレベーター 敷地内ゴミ置き場 宅配BOX パス・トイレ別 パス有 追い焚き風呂 浴室乾燥 脱衣所		
その他費用	[一時金] 鍵交換代: 22,000円		
入居諸条件			
保証会社	必須 総賃料の50% 年間13000円		
備考			

情報更新日2025年4月24日

No.1102405256

お問合せ先



東京都知事(4)第87856号  
全日本不動産協会

**株式会社ユニバーサルエステート 上野店**

東京都台東区上野6丁目16-21 西入ビル6F  
TEL:03-5812-9336 FAX:03-5812-9338  
E-mail: ueno@universal-estate.com  
URL: http://universalestate.jp/



携帯サイトから物件詳細を閲覧できます!

取引態様	手数料負担の割合	貸主	0%	借主	100%
仲介	手数料配分の割合	元付	0%	客付	100%