

FOR RENT

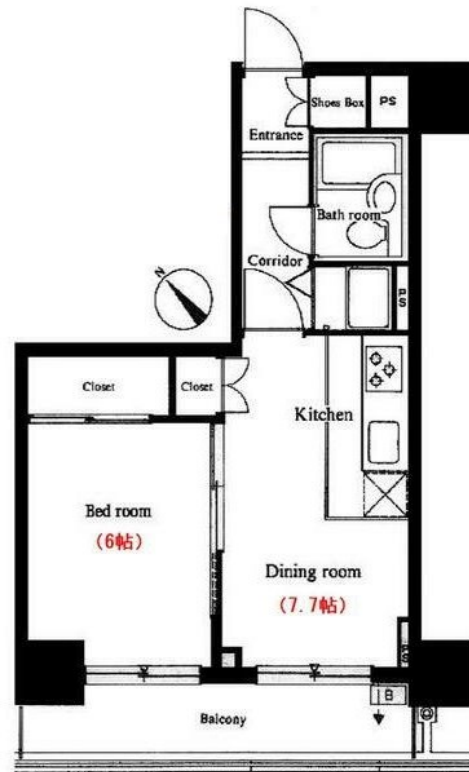
賃料	管理費等
93,500円	10,000円

外壁タイル張り 分譲タイプ 2F以上 オートロック 角住戸

【外観】



【間取り図】



図面と現況が異なる場合は現況が優先となります。

間取りの「S」はサービスルーム(納戸)です。

間取り	1DK		
敷金	無	礼金	1ヶ月
敷引/償却金	-	保証金	無
物件種別	マンション		
建物名・部屋番号			
物件所在地	東京都文京区音羽2丁目		
交通	東京メトロ有楽町線 護国寺駅 徒歩1分 東京メトロ丸ノ内線 茗荷谷駅 徒歩13分		
間取詳細	洋室(7.7畳)		
構造・規模	鉄骨鉄筋コンクリート 14階建 3階		
専有面積	33.4㎡	向き	南西
築年月	1987年11月	契約期間	2年
損害保険	有 18,000円 24ヶ月	入居時期	2025年6月下旬
駐車場			
設備	エレベーター 24時間ゴミ出し可 敷地内ゴミ置き場 システムキッチン ガスコンロ設置済		
その他費用	[一時金] 鍵交換代等: 27,500円 ルームクリーニング代: 49,500円 抗菌消臭代: 11,000円 [月次費用] トラブルサポート24代: 1,100円		
入居諸条件	ペット相談		
保証会社	必須 総賃料の50% 年間保証料12000円 月額口座引落手数料432円		
備考	1年未満の解約で違約金1ヶ月分		

情報更新日2025年4月24日

No.1102405122k

お問合せ先



東京都知事(4)第87856号
全日本不動産協会

株式会社ユニバーサルエステート 上野店

東京都台東区上野6丁目16-21 西入ビル6F
TEL:03-5812-9336 FAX:03-5812-9338
E-mail: ueno@universal-estate.com
URL: http://universalestate.jp/



携帯サイトから物件詳細を閲覧できます!

取引態様	手数料負担の割合	貸主	0%	借主	100%
仲介	手数料配分の割合	元付	0%	客付	100%