

FOR RENT

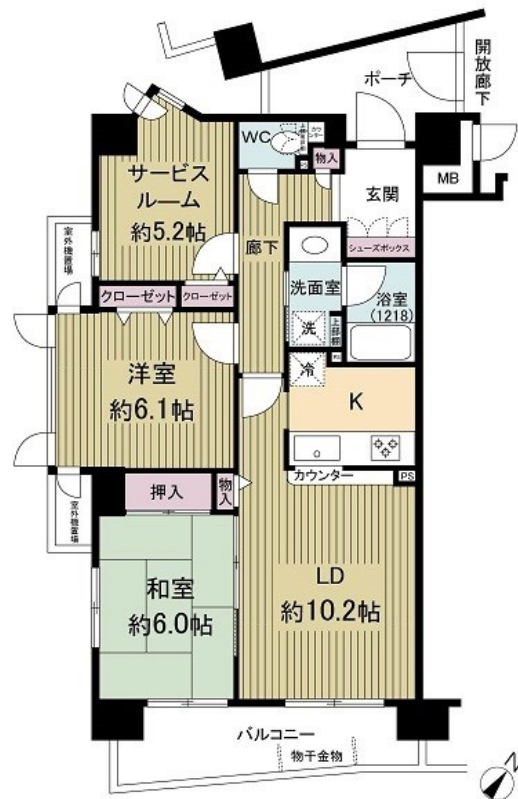
賃料	管理費等
200,000円	0円

外壁タイル張り 2F以上 オートロック 角住戸

【外観】



【間取り図】



図面と現況が異なる場合は現況が優先となります。

間取りの「S」はサービスルーム(納戸)です。

間取り	2SLDK		
敷金	1ヶ月	礼金	1ヶ月
敷引/償却金	-	保証金	無
物件種別	マンション		
建物名・部屋番号			
物件所在地	東京都北区王子5丁目		
交通	東京メトロ南北線 王子神谷駅 徒歩3分 京浜東北線 東十条駅 徒歩14分		
間取詳細			
構造・規模	鉄筋コンクリート 7階建 2階		
専有面積	69.14㎡	向き	南東
築年月	1999年3月	契約期間	2年
損害保険	有 18,000円	入居時期	2025年7月中旬予定
駐車場	無		
設備	敷地内ゴミ置き場 宅配BOX システムキッチン ガスコンロ設置済 3口以上 コンロ グリル		
その他費用	[一時金] 清掃代 20㎡超+1,375円/㎡ : 39,600円 エアコン清掃代16,500円/台 : 16,500円 鍵発行手数料 : 16,500円		
入居諸条件			
保証会社	必須 初回保証料料等50% (最低20,000円 法人は代表者か入居者保証人必須) 1年ごとに		
備考			

情報更新日2025年5月31日

No.1102407322k

お問合せ先



東京都知事(4)第87856号
全日本不動産協会

株式会社ユニバーサルエステート 上野店

東京都台東区上野6丁目16-21 西入ビル6F
TEL:03-5812-9336 FAX:03-5812-9338
E-mail: ueno@universal-estate.com
URL: http://universalestate.jp/



携帯サイトから物件詳細を閲覧できます!

取引態様	手数料負担の割合	貸主	0%	借主	100%
仲介	手数料配分の割合	元付	0%	客付	100%