

FOR RENT

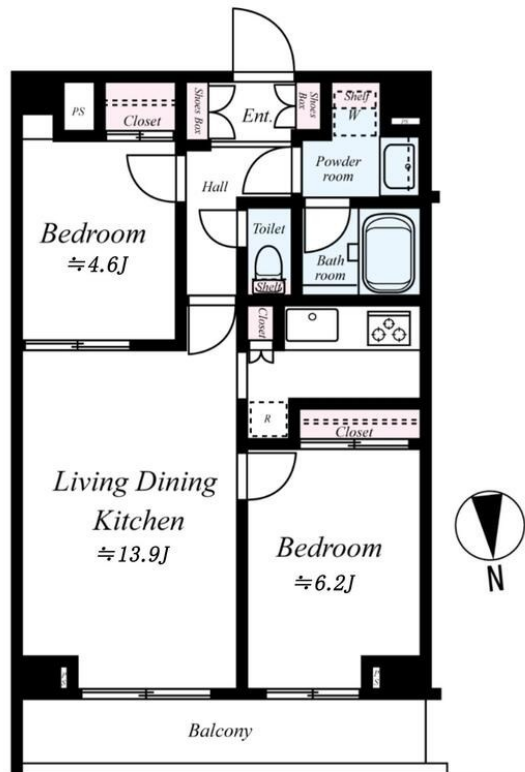
賃料	管理費等
191,000円	10,000円

外壁タイル張り 分譲タイプ 駅前 オートロック 角住戸

【外観】



【間取り図】



間取り	2LDK		
敷金	1ヶ月	礼金	1ヶ月
敷引/償却金	- 1ヶ月	保証金	-
物件種別	マンション		
建物名・部屋番号			
物件所在地	東京都北区栄町		
交通	京浜東北線 王子駅 徒歩7分 京浜東北線 上中里駅 徒歩7分		
間取詳細			
構造・規模	鉄筋コンクリート 6階建 5階		
専有面積	55.87㎡	向き	
築年月	2017年8月上旬	契約期間	2年
損害保険	有 25,000円 24ヶ月	入居時期	2025年8月上旬
駐車場			
設備	エレベーター 敷地内ゴミ置き場 宅配BOX システムキッチン パス・トイレ別 パス有 脱衣所		
その他費用	[一時金] 鍵交換代: 33,000円 抗菌代(エアコン洗浄): 16,500円 24時間サポート代: 16,500円		
入居諸条件	ペット相談		
保証会社	必須(全保連) 総賃料の50% 年間保証料15000円 引落手数料330円/月		
備考	ペット飼育の場合保証金1ヶ月(償却) 短期解約違約金あり(1年未満賃料1ヶ月分 半年未満賃料2ヶ月分)		

図面と現況が異なる場合は現況が優先となります。

間取りの「S」はサービスルーム(納戸)です。

情報更新日2025年7月5日

No.1102408275



東京都知事(4)第87856号
全日本不動産協会
株式会社ユニバーサルエステート 上野店
東京都台東区上野6丁目16-21 西入ビル6F
TEL:03-5812-9336 FAX:03-5812-9338
E-mail: ueno@universal-estate.com
URL: http://universalestate.jp/



携帯サイトから物件詳細を閲覧できます!

取引態様	手数料負担の割合	貸主	0%	借主	100%
仲介	手数料配分の割合	元付	0%	客付	100%