

FOR RENT

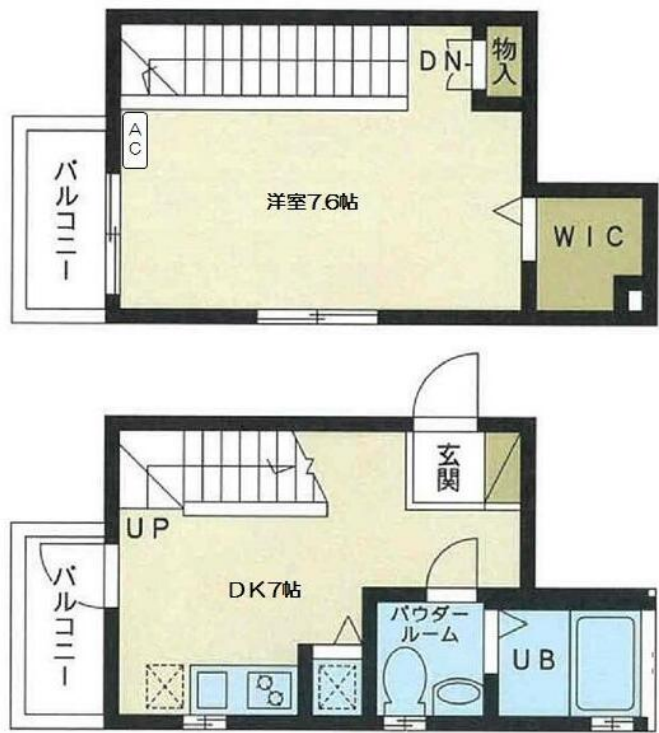
賃料	管理費等
117,000円	6,000円

防犯カメラ 外壁タイル張り 閑静な住宅街 最上階 2F以上 オートロック モニタ付オートロック ディンプルキー メゾネット 角住戸

【外観】



【間取り図】



図面と現況が異なる場合は現況が優先となります。

間取りの「S」はサービスルーム(納戸)です。

間取り	1DK		
敷金	1ヶ月	礼金	1ヶ月
敷引/償却金	-	保証金	無
物件種別	マンション		
建物名・部屋番号			
物件所在地	東京都品川区南大井1丁目		
交通	京急本線 立会川駅 徒歩6分 東京モノレール 大井競馬場前駅 徒歩10分		
間取詳細	洋室(7.6畳) DK(7畳)		
構造・規模	鉄筋コンクリート 3階建 2-3階		
専有面積	39.56㎡	向き	西
築年月	2014年11月	契約期間	2年
損害保険	有 17,000円 24ヶ月	入居時期	2025年7月上旬予定
駐車場	無 駐輪場		
設備	敷地内ゴミ置き場 システムキッチン ガスコンロ設置済 2口コンロ パス・トイレ別 バス有		
その他費用	[一時金] 鍵交換代等: 33,000円 ホームマイスター24代: 13,200円		
入居諸条件	事務所不可 二人可		
保証会社	必須(日本賃貸保証) 日本賃貸保証トリオN 初回賃料総額の50%、1年毎10,000円、口座振		
備考	退去時クリーニング代実費		

情報更新日2025年6月27日

No.1102409083m



東京都知事(4)第87856号
全日本不動産協会
株式会社ユニバーサルエステート 上野店
東京都台東区上野6丁目16-21 西入ビル6F
TEL:03-5812-9336 FAX:03-5812-9338
E-mail: ueno@universal-estate.com
URL: http://universalestate.jp/



携帯サイトから物件詳細を閲覧できます!

取引態様	手数料負担の割合	貸主	0%	借主	100%
仲介	手数料配分の割合	元付	0%	客付	100%