

FOR RENT

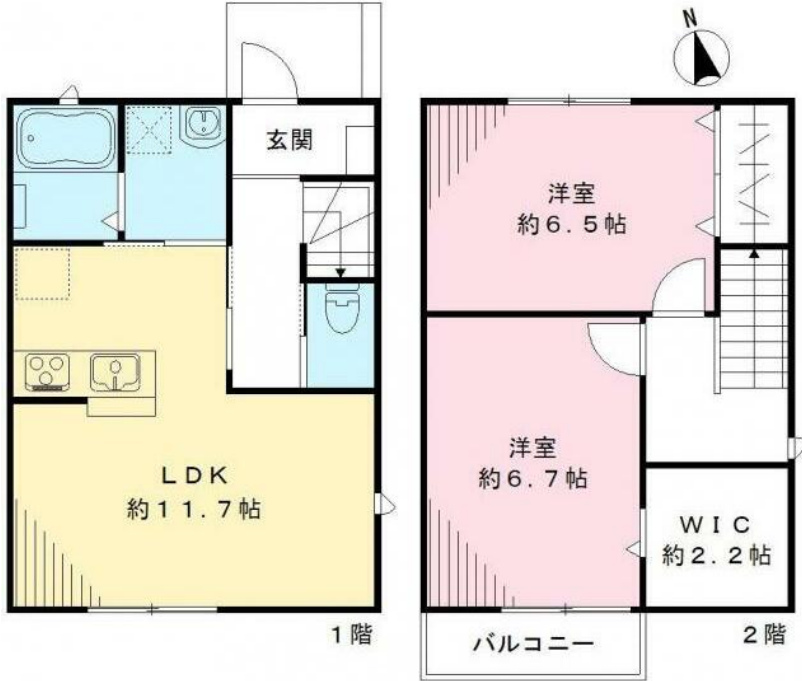
| | |
|----------|------|
| 賃料 | 管理費等 |
| 130,000円 | 0円 |

外壁タイル張り 角住戸

【外観】



【間取り図】



図面と現況が異なる場合は現況が優先となります。

間取りの「S」はサービスルーム(納戸)です。

| | | | |
|----------|---|------|-----------|
| 間取り | 2LDK | | |
| 敷金 | 1ヶ月 | 礼金 | 2ヶ月 |
| 敷引/償却金 | - | 保証金 | 無 |
| 物件種別 | 戸建 | | |
| 建物名・部屋番号 | | | |
| 物件所在地 | 東京都足立区花畑 1丁目 | | |
| 交通 | つくばエクスプレス 六町駅 徒歩28分 東武スカイツリーライン 竹ノ塚駅 徒歩31分 | | |
| 間取詳細 | | | |
| 構造・規模 | 軽量鉄骨 2階建 1-2階 | | |
| 専有面積 | 63.36㎡ | 向き | 南 |
| 築年月 | 2017年3月 | 契約期間 | 2年 |
| 損害保険 | 有 17,900円 24ヶ月 | 入居時期 | 2025年7月下旬 |
| 駐車場 | 有(敷地内) 駐輪場 バイク置き場 | | |
| 設備 | システムキッチン カウンターキッチン ガスコンロ設置可 3口以上コンロ パス・トイレ別 バス有 | | |
| その他費用 | [一時金] 鍵交換代等: 27,500円 [月次費用] 安心入居サポート: 1,100円 | | |
| 入居諸条件 | | | |
| 保証会社 | 必須 月支払総額の50% (家賃・共益費・駐車場等の付帯料含む) / 月額事務手数料: 月々のご請求金 | | |
| 備考 | | | |

情報更新日2025年7月2日

No.1102409576m



東京都知事(4)第87856号
全日本不動産協会

株式会社ユニバーサルエステート 上野店

東京都台東区上野 6丁目16-21 西入ビル6F
TEL:03-5812-9336 FAX:03-5812-9338
E-mail: ueno@universal-estate.com
URL: http://universalestate.jp/



携帯サイトから物件詳細を閲覧できます!

| | | | | | |
|------|----------|----|----|----|------|
| 取引態様 | 手数料負担の割合 | 貸主 | 0% | 借主 | 100% |
| 仲介 | 手数料配分の割合 | 元付 | 0% | 客付 | 100% |