

賃料	管理費等
99,000円	3,000円

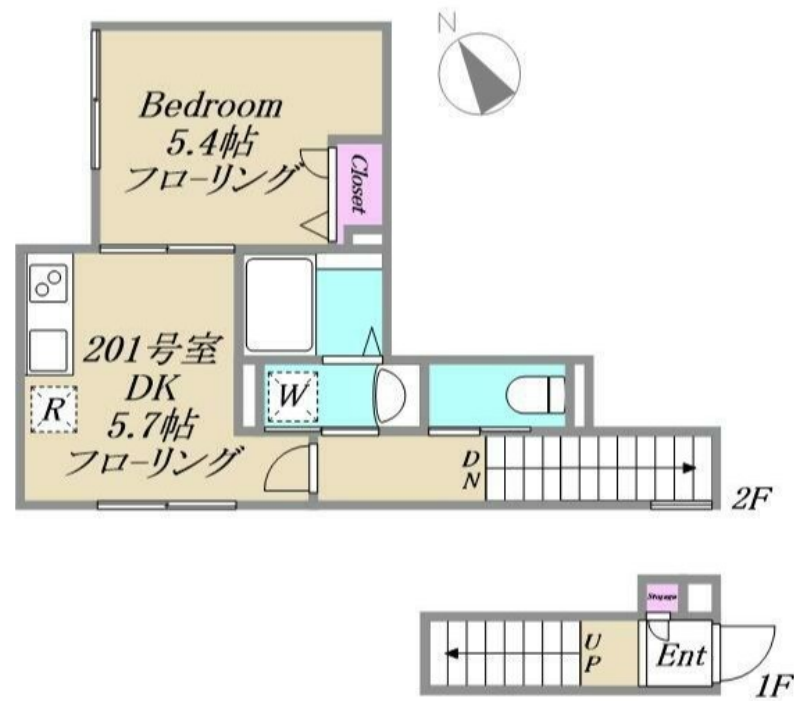
間取り	1DK		
敷金	1ヶ月	礼金	無
敷引/償却金	-	保証金	-
物件種別	アパート		
建物名・部屋番号			
物件所在地	東京都江戸川区宇喜田町		
交通	都営新宿線 船堀駅 徒歩11分 東京メトロ東西線 西葛西駅 徒歩25分		
間取詳細			
構造・規模	木造 3階建 2階		
専有面積	31.67㎡	向き	
築年月	2025年11月上旬	契約期間	2年
損害保険	有 22,100円 24ヶ月	入居時期	即時
駐車場			
設備	敷地内ゴミ置き場 宅配BOX システムキッチン ガスコンロ 2口コンロ パス・トイレ別 バス有		
その他費用	[月次費用] 快適安心サービス料：1,100円		
入居諸条件			
保証会社	必須 ミサワホーム賃貸サポート 月額合計の50% 月額保証料1.0% 更新料不要		
備考	短期解約違約金あり(1年未満賃料1ヶ月分) 退去費用実費		

角住戸

【外観】



【間取り図】



図面と現況が異なる場合は現況が優先となります。

間取りの「S」はサービスルーム(納戸)です。

情報更新日2025年11月25日

No.1102409604m



東京都知事(4)第87856号  
全日本不動産協会

株式会社ユニバーサルエステート 上野店

東京都台東区上野6丁目16-21 西入ビル6F  
TEL:03-5812-9336 FAX:03-5812-9338  
E-mail: ueno@universal-estate.com  
URL: http://universalestate.jp/



携帯サイトから物件詳細を閲覧できます!

取引態様	手数料負担の割合	貸主	借主
仲介	手数料配分の割合	元付	客付