

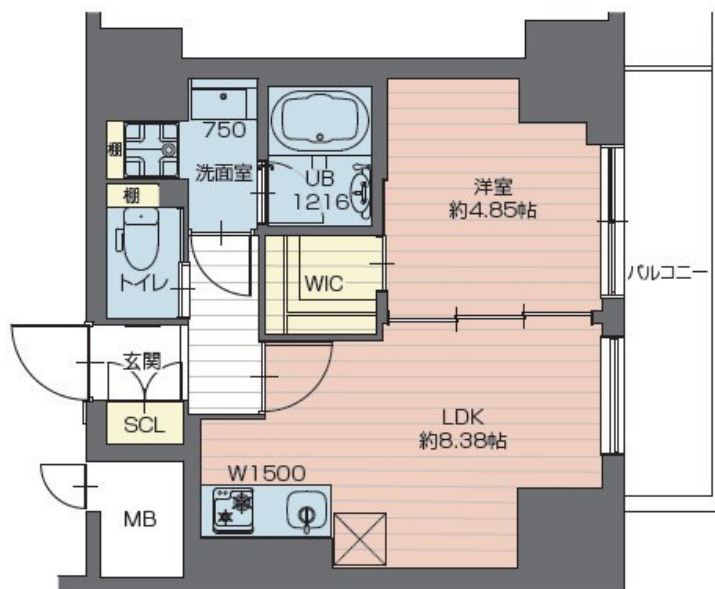
賃料	管理費等
135,000円	15,000円

防犯カメラ 角住戸

【外観】



【間取り図】



間取り	1LDK		
敷金	無	礼金	1ヶ月
敷引 / 償却金	-	保証金	-
物件種別	マンション		
建物名・部屋番号			
物件所在地	東京都足立区西新井 7 丁目		
交通	日暮里・舎人ライナー 西新井大師西駅 徒歩1分 日暮里・舎人ライナー 谷在家駅 徒歩10分		
間取詳細			
構造・規模	鉄筋コンクリート 15階建 5階		
専有面積	35.4㎡	向き	
築年月	2025年11月	契約期間	2年
損害保険	有 18,000円 24ヶ月	入居時期	即時
駐車場	有(敷地内) 18700 ~ 23100円/月		
設備	エレベーター 敷地内ゴミ置き場 宅配BOX システムキッチン ガスコンロ 2口コンロ バス・トイレ別		
その他費用	[一時金] 退去時クリーニング代: 60,500円		
入居諸条件	ペット相談		
保証会社	必須 エボスカード 総賃料の20% 更新料1%/月		
備考	ペット飼育の場合共益費3000円増 + 敷金1ヶ月追加 短期解約違約金あり(1年未満総賃料1ヶ月分)		

図面と現況が異なる場合は現況が優先となります。

間取りの「S」はサービスルーム(納戸)です。

情報更新日2025年12月4日

No.1102409637

お問合せ先



東京都知事(4)第87856号
全日本不動産協会

株式会社ユニバーサルエステート 上野店

東京都台東区上野 6 丁目 1 6 - 2 1 西入ビル 6 F

TEL:03-5812-9336

FAX:03-5812-9338

E-mail: ueno@universal-estate.com

URL: http://universalestate.jp/



携帯サイトから物件詳細を閲覧できます！

取引態様	手数料負担の割合	貸主	借主
仲介	手数料配分の割合	元付	客付