

# FOR RENT

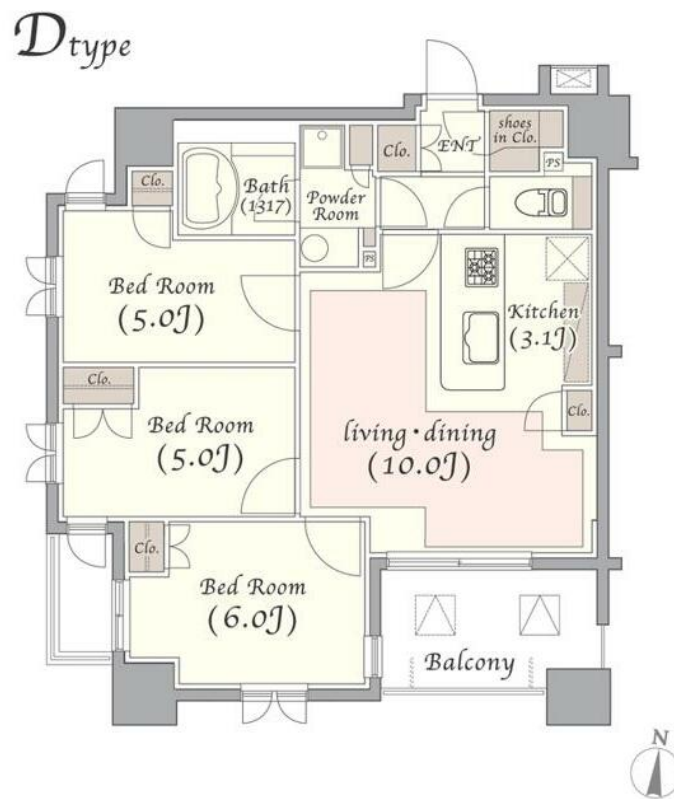
賃料	管理費等
265,000円	10,000円

防犯カメラ 外壁タイル張り 2F以上 オートロック ダブルロック ディンプルキー 角住戸

【外観】



【間取り図】



間取り	3LDK		
敷金	1ヶ月	礼金	無
敷引 / 償却金	-	保証金	無
物件種別	マンション		
建物名・部屋番号			
物件所在地	東京都墨田区緑4丁目		
交通	中央・総武線各停 錦糸町駅 徒歩10分 都営新宿線 菊川(東京)駅 徒歩15分		
間取詳細			
構造・規模	鉄筋コンクリート 11階建 9階		
専有面積	63.66㎡	向き	南
築年月	2007年3月	契約期間	2年
損害保険	有 20,000円 24ヶ月	入居時期	即時
駐車場	空無 駐輪場		
設備	エレベーター 敷地内ゴミ置き場 宅配BOX システムキッチン ガスコンロ設置済 3口以上コンロ		
その他費用	[一時金] 鍵交換代等: 22,000円 [月次費用] トランクルーム: 5,500円		
入居諸条件	ペット相談		
保証会社	必須 初回保証委託料: 総賃料の50% 月次保証料: 総賃料の1.5%		
備考			

図面と現況が異なる場合は現況が優先となります。

間取りの「S」はサービスルーム(納戸)です。

情報更新日2025年12月11日

No.1102413040t

お問合せ先



東京都知事(4)第87856号  
全日本不動産協会

株式会社ユニバーサルエステート 上野店

東京都台東区上野6丁目16-21 西入ビル6F  
TEL:03-5812-9336 FAX:03-5812-9338  
E-mail: ueno@universal-estate.com  
URL: http://universalestate.jp/



携帯サイトから物件詳細を閲覧できます!

取引態様	手数料負担の割合	貸主	0%	借主	100%
仲介	手数料配分の割合	元付	0%	客付	100%