

FOR RENT

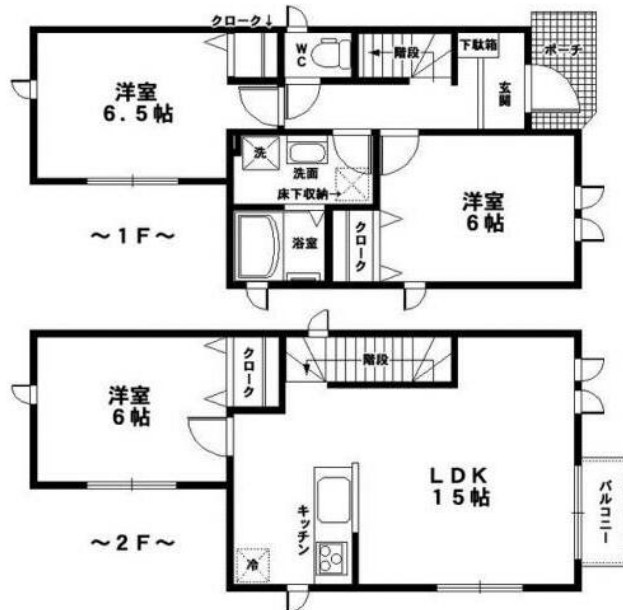
賃料	管理費等
220,000円	0円

ダブルロック ディンプルキー 2面採光

【外観】



【間取り図】



間取り	3LDK		
敷金	2ヶ月	礼金	1ヶ月
敷引/償却金	-	保証金	無
物件種別	戸建		
建物名・部屋番号			
物件所在地	東京都北区滝野川4丁目		
交通	都営三田線 新板橋駅 徒歩13分 埼京線 板橋駅 徒歩17分		
間取詳細	洋室(6畳) 洋室(6.5畳) 洋室(6畳) LDK(15畳)		
構造・規模	木造 2階建 1-2階		
専有面積	76.18㎡	向き	南東
築年月	2014年3月	契約期間	2年
損害保険	有 18,000円 24ヶ月	入居時期	2025年10月中旬
駐車場	付(無料)		
設備	システムキッチン カウンターキッチン ガスコンロ設置済 3口以上コンロ グリルバス・トイレ別		
その他費用	[一時金] 鍵交換代等: 55,000円 消臭抗菌施工費: 19,800円 契約事務手数料: 11,000円 [月次費用] 緊急サポート24代: 1,430円		
入居諸条件	二人可		
保証会社	必須 初回契約時: 50%、月額: 1.2%		
備考	退去時エアコン洗浄・室内クリーニング代実費 1年未満の解約で違約金1ヶ月分		

図面と現況が異なる場合は現況が優先となります。

間取りの「S」はサービスルーム(納戸)です。

情報更新日2025年8月8日

No.1102411825k

お問合せ先



東京都知事(4)第87856号
全日本不動産協会

株式会社ユニバーサルエステート 上野店

東京都台東区上野6丁目16-21 西入ビル6F
TEL:03-5812-9336 FAX:03-5812-9338
E-mail: ueno@universal-estate.com
URL: http://universalestate.jp/



携帯サイトから物件詳細を閲覧できます!

取引態様	手数料負担の割合	貸主	0%	借主	100%
仲介	手数料配分の割合	元付	0%	客付	100%