

FOR RENT

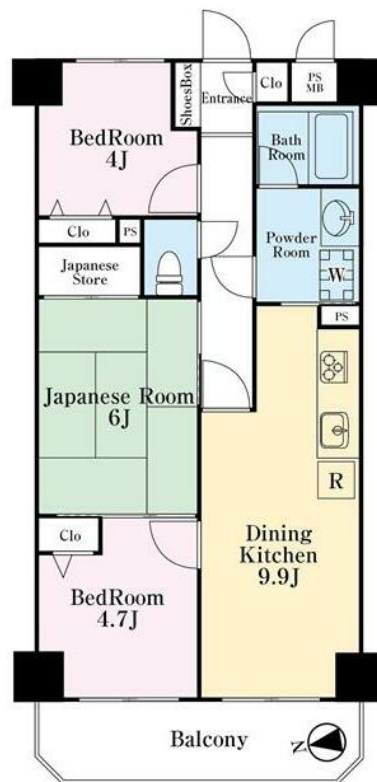
賃料	管理費等
132,000円	10,000円

防犯カメラ 外壁タイル張り 分譲タイプ 2F以上 オートロック

【外観】



【間取り図】



間取り	3LDK		
敷金	1ヶ月	礼金	1ヶ月
敷引 / 償却金	-	保証金	無
物件種別	マンション		
建物名・部屋番号			
物件所在地	東京都足立区加平2丁目		
交通	東京メトロ千代田線 北綾瀬駅 徒歩10分 つくばエクスプレス 六町駅 徒歩12分		
間取詳細	DK(9.9畳) 洋室(4畳) 和室(6畳) 洋室(4.7畳)		
構造・規模	鉄筋コンクリート 8階建 2階		
専有面積	57.51㎡	向き	北西
築年月	1992年6月	契約期間	2年
損害保険	有 23,000円 24ヶ月	入居時期	即時
駐車場	空無		
設備	エレベーター 敷地内ゴミ置き場 宅配BOX システムキッチン 3口以上コンロ グリル 食器洗浄乾燥機		
その他費用	[一時金] 24時間サポート(2年間): 19,800円		
入居諸条件			
保証会社	必須 初回賃料総額100% 毎月賃料総額2% 最低2,000円		
備考			

図面と現況が異なる場合は現況が優先となります。

間取りの「S」はサービスルーム(納戸)です。

情報更新日2025年12月15日

No.1102413184m

お問合せ先



東京都知事(4)第87856号
全日本不動産協会

株式会社ユニバーサルエステート 上野店

東京都台東区上野6丁目16-21 西入ビル6F
TEL:03-5812-9336 FAX:03-5812-9338
E-mail: ueno@universal-estate.com
URL: http://universalestate.jp/



携帯サイトから物件詳細を閲覧できます！

取引態様	手数料負担の割合	貸主	0%	借主	100%
仲介	手数料配分の割合	元付	0%	客付	100%