

FOR RENT

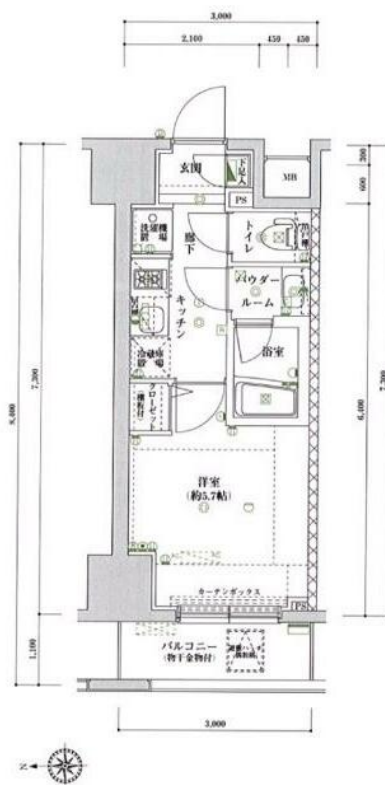
賃料	管理費等
73,000円	20,000円

防犯カメラ 外壁タイル張り 分譲タイプ 2F以上 オートロック ダブルロック

【外観】



【間取り図】



間取り	1K		
敷金	1.5ヶ月	礼金	1ヶ月
敷引 / 償却金	- 1.5ヶ月	保証金	無
物件種別	マンション		
建物名・部屋番号			
物件所在地	東京都江東区亀戸4丁目		
交通	東武亀戸線 亀戸水神駅 徒歩7分 東武亀戸線 亀戸駅 徒歩9分		
間取詳細	洋室(5.7畳)		
構造・規模	鉄筋コンクリート 12階建 4階		
専有面積	21.36㎡	向き	西
築年月	2009年6月	契約期間	2年
損害保険	有 20,000円 24ヶ月	入居時期	即時
駐車場	駐輪場 バイク置き場		
設備	エレベーター 24時間ゴミ出し可 敷地内ゴミ置き場 宅配BOX システムキッチン ガスコンロ設置済		
その他費用	[一時金] 鍵交換代等: 33,000円 24時間生活サポート: 16,500円 契約事務手数料: 11,000円 室内抗菌費用: 19,800円 退去時エアコン分解清掃: 16,500円		
入居諸条件			
保証会社	必須 初回契約時: 40%		
備考	短期違約金(半年以内2ヶ月 1年以内1ヶ月)		

図面と現況が異なる場合は現況が優先となります。

間取りの「S」はサービスルーム(納戸)です。

情報更新日2025年12月4日

No.1102413948t

お問合せ先



東京都知事(4)第87856号
全日本不動産協会

株式会社ユニバーサルエステート 上野店

東京都台東区上野6丁目16-21 西入ビル6F
TEL:03-5812-9336 FAX:03-5812-9338
E-mail: ueno@universal-estate.com
URL: http://universalestate.jp/



携帯サイトから物件詳細を閲覧できます！

取引態様	手数料負担の割合	貸主	0%	借主	100%
仲介	手数料配分の割合	元付	0%	客付	100%