

# FOR RENT

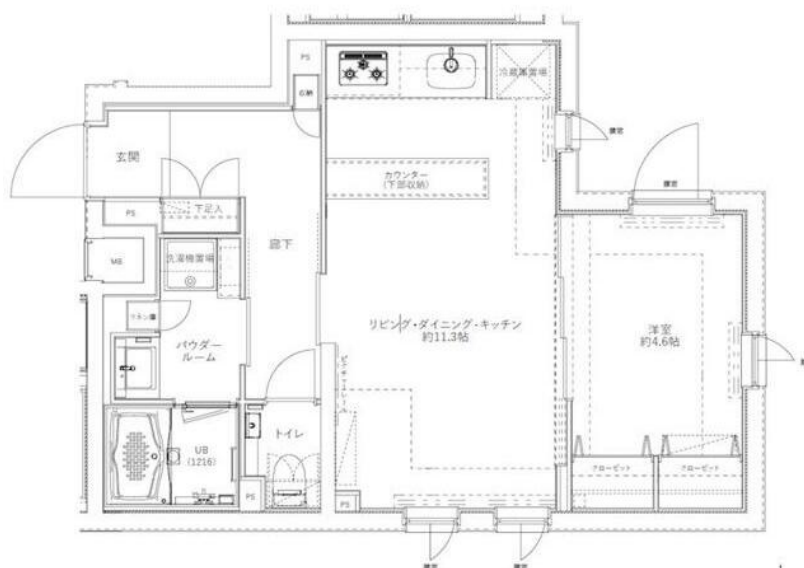
賃料	管理費等
218,000円	15,000円

防犯カメラ 外壁タイル張り 分譲タイプ 最上階 2F以上 オートロック モニタ付オートロック ダブルロック 角住戸

【外観】



【間取り図】



間取り	1LDK		
敷金	無	礼金	無
敷引 / 償却金	-	保証金	無
物件種別	マンション		
建物名・部屋番号			
物件所在地	東京都文京区大塚4丁目		
交通	東京メトロ丸ノ内線 新大塚駅 徒歩9分 東京メトロ丸ノ内線 茗荷谷駅 徒歩10分		
間取詳細	洋室(4.6畳) LDK(11.3畳)		
構造・規模	鉄筋コンクリート 4階建 4階		
専有面積	43.35㎡	向き	南西
築年月	2021年2月	契約期間	2年
損害保険	有 20,000円 24ヶ月	入居時期	即時
駐車場	駐輪場		
設備	エレベーター 24時間ゴミ出し可 敷地内ゴミ置き場 宅配BOX システムキッチン カウンターキッチン		
その他費用	[一時金] 退去時ハウスクリーニング: 49,500円 退去時エアコン分解清掃: 16,500円		
入居諸条件	ペット相談 二人可 高齢者相談		
保証会社	必須 初回契約時: 40%、月額: 2,700円、月額保証に保険、駆けつけ費用含む		
備考	1年未満の解約で違約金1ヶ月分		

図面と現況が異なる場合は現況が優先となります。

間取りの「S」はサービスルーム(納戸)です。

情報更新日2026年1月21日

No.1102414509t

お問合せ先



東京都知事(4)第87856号  
全日本不動産協会

株式会社ユニバーサルエステート 上野店

東京都台東区上野6丁目16-21 西入ビル6F  
TEL:03-5812-9336 FAX:03-5812-9338  
E-mail: ueno@universal-estate.com  
URL: http://universalestate.jp/



携帯サイトから物件詳細を閲覧できます！

取引態様	手数料負担の割合	貸主	0%	借主	100%
仲介	手数料配分の割合	元付	0%	客付	100%