

FOR RENT

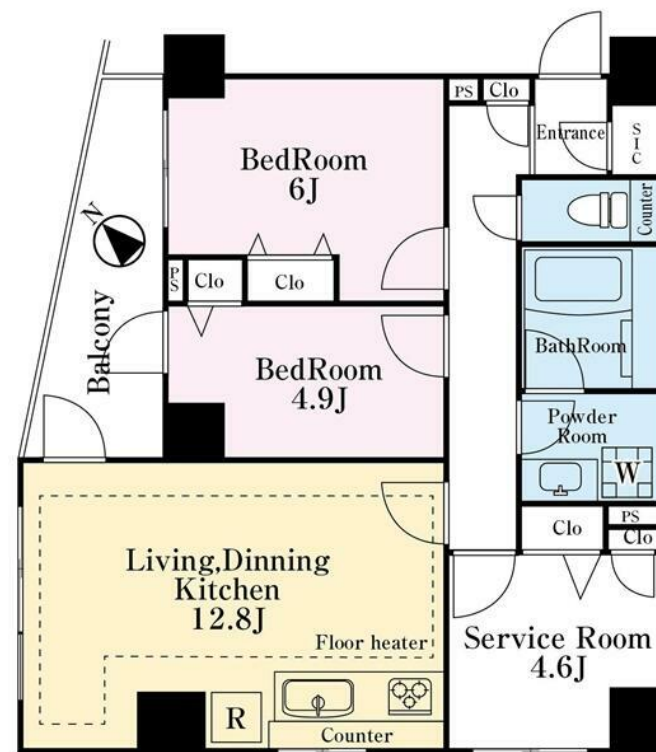
賃料	管理費等
179,000円	10,000円

防犯カメラ 外壁タイル張り 分譲タイプ 2F以上 オートロック 角住戸 2面採光

【外観】



【間取り図】



間取り	2SLDK		
敷金	2ヶ月	礼金	1.5ヶ月
敷引 / 償却金	-	保証金	無
物件種別	マンション		
建物名・部屋番号			
物件所在地	東京都江戸川区西葛西2丁目		
交通	東京メトロ東西線 西葛西駅 徒歩9分 都営新宿線 船堀駅 徒歩24分		
間取詳細	LDK(12.8畳) 洋室(4.9畳) 洋室(6畳) S(4.6畳)		
構造・規模	鉄筋コンクリート 9階建 2階		
専有面積	65.63㎡	向き	北西
築年月	2012年2月	契約期間	2年
損害保険	有 23,000円 24ヶ月	入居時期	即時
駐車場	空無		
設備	エレベーター 24時間ゴミ出し可 敷地内ゴミ置き場 宅配BOX システムキッチン カウンターキッチン		
その他費用	[一時金] 24時間サポート(2年間): 19,800円		
入居諸条件			
保証会社	必須 初回賃料総額100%毎月賃料総額2%最低2,000円		
備考			

図面と現況が異なる場合は現況が優先となります。

間取りの「S」はサービスルーム(納戸)です。

情報更新日2025年12月4日

No.1102414416k

お問合せ先



東京都知事(4)第87856号
全日本不動産協会

株式会社ユニバーサルエステート 上野店

東京都台東区上野6丁目16-21 西入ビル6F

TEL:03-5812-9336

FAX:03-5812-9338

E-mail: ueno@universal-estate.com

URL: http://universalestate.jp/



携帯サイトから物件詳細を閲覧できます！

取引態様	手数料負担の割合	貸主	0%	借主	100%
仲介	手数料配分の割合	元付	0%	客付	100%