

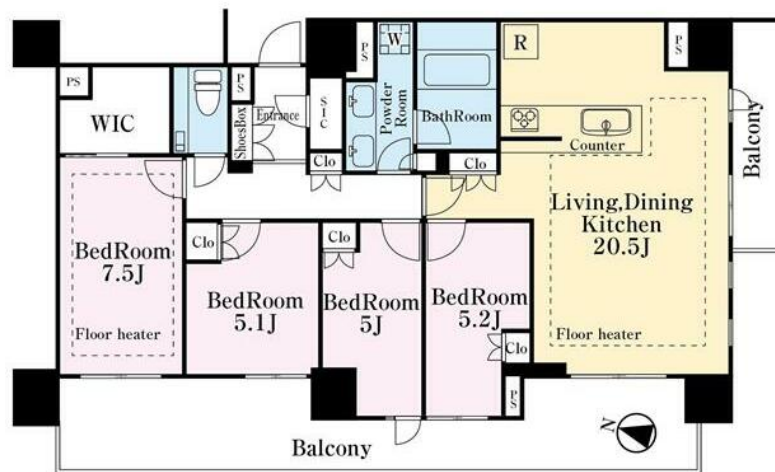
賃料	管理費等
980,000円	0円

防犯カメラ 外壁タイル張り 分譲タイプ 2面バルコニー 2F以上 オートロック ダブルロック 角住戸 2面採光

【外観】



【間取り図】



間取り	4LDK		
敷金	1ヶ月	礼金	1ヶ月
敷引 / 償却金	-	保証金	無
物件種別	マンション		
建物名・部屋番号			
物件所在地	東京都文京区本郷1丁目		
交通	東京メトロ丸ノ内線 本郷三丁目駅 徒歩4分 都営大江戸線 春日(東京)駅 徒歩6分		
間取詳細	LDK(20.5畳) 洋室(7.5畳) 洋室(5.1畳) 洋室(5畳) 洋室(5.2畳)		
構造・規模	鉄筋コンクリート 14階建 10階		
専有面積	100.73㎡	向き	西
築年月	2025年9月	契約期間	定期借家契約 5年
損害保険	有 23,000円 24ヶ月	入居時期	即時
駐車場	有(敷地内) 駐輪場		
設備	エレベーター エレベーター 2基 24時間ゴミ出し可 敷地内ゴミ置き場 宅配BOX システムキッチン		
その他費用	[一時金] 24時間サポート(2年間): 19,800円		
入居諸条件			
保証会社	必須 初回賃料総額100%毎月賃料総額2%最低2,000円		
備考	定期借家		

図面と現況が異なる場合は現況が優先となります。

間取りの「S」はサービスルーム(納戸)です。

情報更新日2026年1月21日

No.1102414484m

お問合せ先



東京都知事(4)第87856号
全日本不動産協会

株式会社ユニバーサルエステート 上野店

東京都台東区上野6丁目16-21 西入ビル6F

TEL:03-5812-9336

FAX:03-5812-9338

E-mail: ueno@universal-estate.com

URL: http://universalestate.jp/



携帯サイトから物件詳細を閲覧できます！

取引態様	手数料負担の割合	貸主	0%	借主	100%
仲介	手数料配分の割合	元付	0%	客付	100%