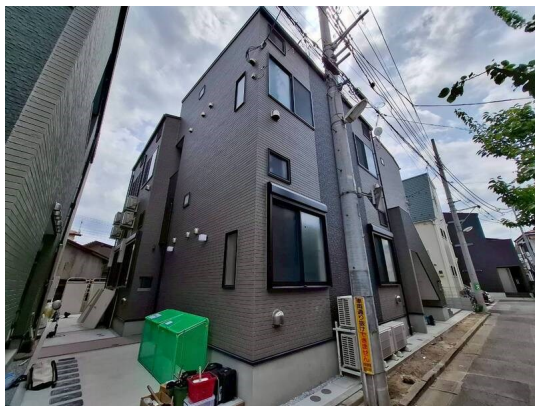


FOR RENT

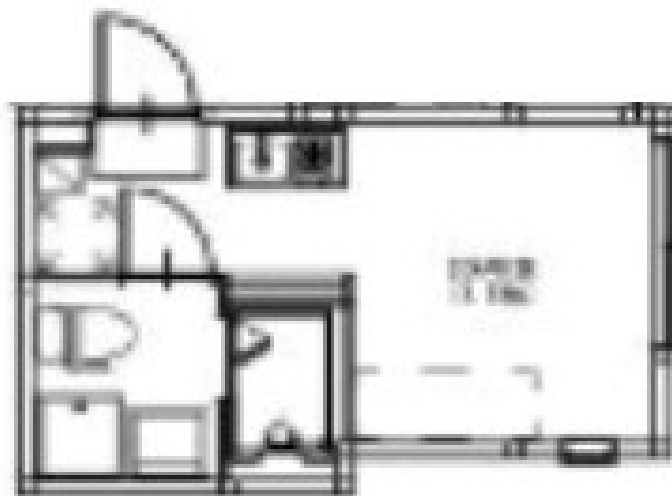
賃料	管理費等
62,000円	4,000円

防犯カメラ 2 F 以上

【外観】



【間取り図】



間取り	1R		
敷金	無	礼金	無
敷引 / 償却金	-	保証金	-
物件種別	アパート		
建物名・部屋番号			
物件所在地	東京都葛飾区堀切 2 丁目		
交通	京成本線 堀切菟蒲園駅 徒歩9分 東武伊勢崎線 堀切駅 徒歩21分		
間取詳細			
構造・規模	木造 2階建 2階		
専有面積	13.96㎡	向き	
築年月	2025年8月	契約期間	2年
損害保険	有 20,000円 24ヶ月	入居時期	即時
駐車場	無 駐輪場		
設備	敷地内ゴミ置き場 宅配BOX ガスコンロ設置可 シャワー トイレ有 洗面所独立 エアコン		
その他費用	[一時金] インターネット開通代: 16,500円 IOT登録利用料: 16,500円 24時間サポート代: 19,800円 事務手数料: 11,000円 除菌代: 19,800円 クリーニング代: 38,500円 退去時エアコンクリーニング代: 13,200円 [月次費用] 町会費: 300円		
入居諸条件			
保証会社	必須 総賃料の30% 月額660円		
備考	短期違約金(1年未満2ヶ月分 1年以上2年未満1ヶ月分)		

図面と現況が異なる場合は現況が優先となります。

間取りの「S」はサービスルーム(納戸)です。

情報更新日2025年12月4日

No.1102414393m

お問合せ先



東京都知事(4)第87856号
全日本不動産協会

株式会社ユニバーサルエステート 上野店

東京都台東区上野 6 丁目 1 6 - 2 1 西入ビル 6 F
TEL:03-5812-9336 FAX:03-5812-9338
E-mail: ueno@universal-estate.com
URL: http://universalestate.jp/



携帯サイトから物件詳細を閲覧できます！

取引態様	手数料負担の割合	貸主	0%	借主	100%
仲介	手数料配分の割合	元付	0%	客付	100%