

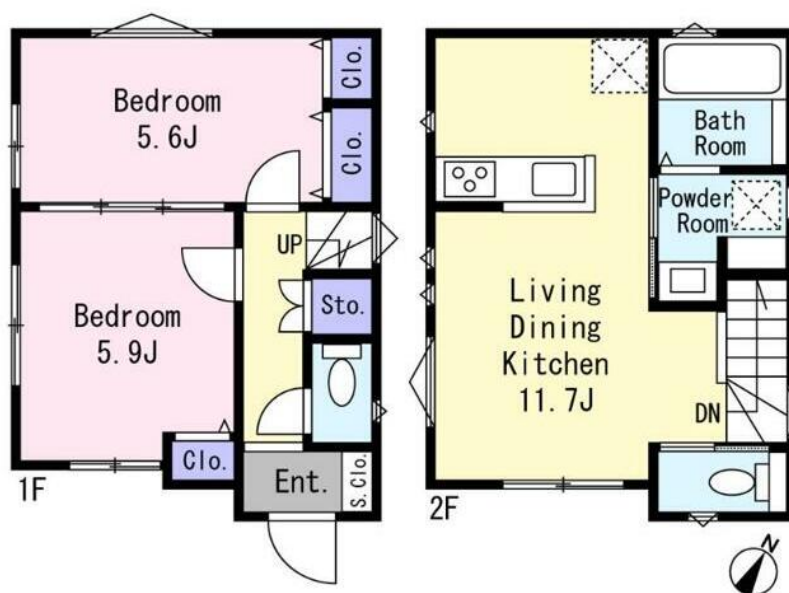
賃料	管理費等
120,000円	0円

閑静な住宅街 ダブルロック ディンプルキー 振り分け 可動間仕切り アルコーブ 角住戸 2面採光 全室2面採光 前面棟無

【外観】



【間取り図】



間取り	2LDK		
敷金	1ヶ月	礼金	1ヶ月
敷引 / 償却金	-	保証金	無
物件種別	戸建		
建物名・部屋番号			
物件所在地	埼玉県八潮市古新田		
交通	つくばエクスプレス 八潮駅 徒歩20分		
間取詳細	LDK(11.7畳) 洋室(5.9畳) 洋室(5.6畳)		
構造・規模	木造 2階建 1-2階		
専有面積	57.94㎡	向き	南東
築年月	2025年5月	契約期間	定期借家契約 2年
損害保険	有 24,000円 24ヶ月	入居時期	即時
駐車場	駐輪場 バイク置き場		
設備	システムキッチン 3口以上コンロ グリル バス・トイレ別 バス有 追い焚き風呂 浴室乾燥 シャワー		
その他費用			
入居諸条件	ペット相談 二人可		
保証会社	必須 初回契約時：50%、更新時：10,000円		
備考	定期借家 再契約可 退去時エアコン洗浄・室内クリーニング代実費 短期違約金(2年未満1ヶ月 1年未満2ヶ月)		

図面と現況が異なる場合は現況が優先となります。

間取りの「S」はサービスルーム(納戸)です。

情報更新日2026年1月21日

No.1102414867k

お問合せ先



東京都知事(4)第87856号
全日本不動産協会

株式会社ユニバーサルエステート 上野店

東京都台東区上野6丁目16-21 西入ビル6F
TEL:03-5812-9336 FAX:03-5812-9338
E-mail: ueno@universal-estate.com
URL: http://universalestate.jp/



携帯サイトから物件詳細を閲覧できます！

取引態様	手数料負担の割合	貸主	0%	借主	100%
仲介	手数料配分の割合	元付	0%	客付	100%