

FOR RENT

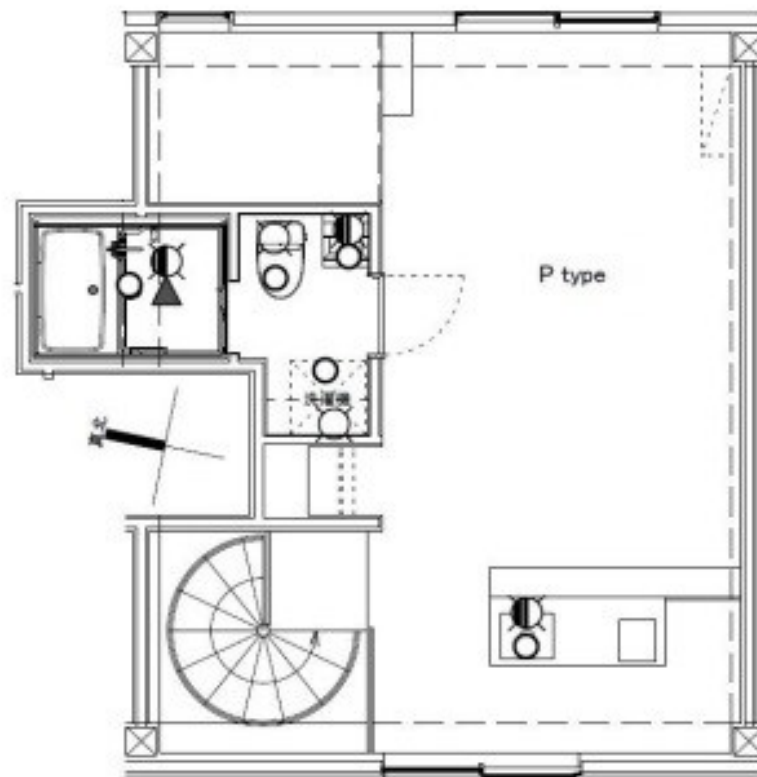
賃料	管理費等
100,000円	13,000円

最上階 オートロック

【外観】



【間取り図】



図面と現況が異なる場合は現況が優先となります。

間取りの「S」はサービスルーム(納戸)です。

間取り	1R		
敷金	無	礼金	無
敷引/償却金	-	保証金	-
物件種別	マンション		
建物名・部屋番号			
物件所在地	東京都葛飾区東四つ木4丁目		
交通	京成押上線 四ツ木駅 徒歩5分 京成押上線 京成立石駅 徒歩12分		
間取詳細			
構造・規模	鉄骨 3階建 3階		
専有面積	41.74㎡	向き	
築年月	2018年2月	契約期間	2年
損害保険	有 18,000円 24ヶ月	入居時期	2025年11月上旬
駐車場			
設備	敷地内ゴミ置き場 宅配BOX ガスコンロ 2口コンロ バス・トイレ別 バス有 シャワー トイレ有		
その他費用	[一時金] 鍵交換費用: 38,500円 24時間サポート: 16,500円 書類作成費用: 11,000円		
入居諸条件			
保証会社	必須 賃料等の50% 年10000円		
備考	1年未満の解約で違約金1ヶ月分		

情報更新日2025年10月16日

No.1102414655m

お問合せ先



東京都知事(4)第87856号
全日本不動産協会

株式会社ユニバーサルエステート 上野店

東京都台東区上野6丁目16-21 西入ビル6F
TEL:03-5812-9336 FAX:03-5812-9338
E-mail: ueno@universal-estate.com
URL: http://universalestate.jp/



携帯サイトから物件詳細を閲覧できます!

取引態様	手数料負担の割合	貸主	借主
仲介	手数料配分の割合	元付	客付