

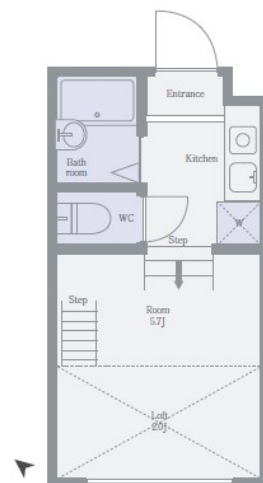
FOR RENT

賃料	管理費等
64,000円	10,000円

ロフト

【外観】

【間取り図】



間取り	1R		
敷金	1ヶ月	礼金	1ヶ月
敷引 / 償却金	- 1ヶ月	保証金	無
物件種別	マンション		
建物名・部屋番号			
物件所在地	東京都北区滝野川 6 丁目		
交通	都営三田線 西巣鴨駅 徒歩4分 埼京線 板橋駅 徒歩10分		
間取詳細	洋室(5.7畳)		
構造・規模	鉄筋コンクリート 2階建 1階		
専有面積	16.02㎡	向き	
築年月	2004年5月	契約期間	2年
損害保険	有 20,000円 24ヶ月	入居時期	2025年12月中旬予定
駐車場	無		
設備	敷地内ゴミ置き場 IHクッキングヒーター バス・トイレ別 バス有 シャワー トイレ有 エアコン 給湯		
その他費用	[一時金] 鍵交換代等: 27,500円 24時間サポート (2年・税込): 18,700円 契約事務手数料 (新規契約時・税込): 11,000円 更新事務手数料 (更新時・税込): 22,000円		
入居諸条件	事務所不可		
保証会社	必須 家賃等総額の50% (学生: 15,000円) 月額保証料: 家賃等総額の1%		
備考	1年以内の解約で違約金1ヶ月分		

図面と現況が異なる場合は現況が優先となります。

間取りの「S」はサービスルーム(納戸)です。

情報更新日2025年12月4日

No.1102414896m

お問合せ先



東京都知事(4)第87856号
全日本不動産協会

株式会社ユニバーサルエステート 上野店

東京都台東区上野 6 丁目 1 6 - 2 1 西入ビル 6 F
TEL:03-5812-9336 FAX:03-5812-9338
E-mail: ueno@universal-estate.com
URL: http://universalestate.jp/



携帯サイトから物件詳細を閲覧できます！

取引態様	手数料 負担の割合	貸主	0%	借主	100%
仲介	手数料 配分の割合	元付	0%	客付	100%