

FOR RENT

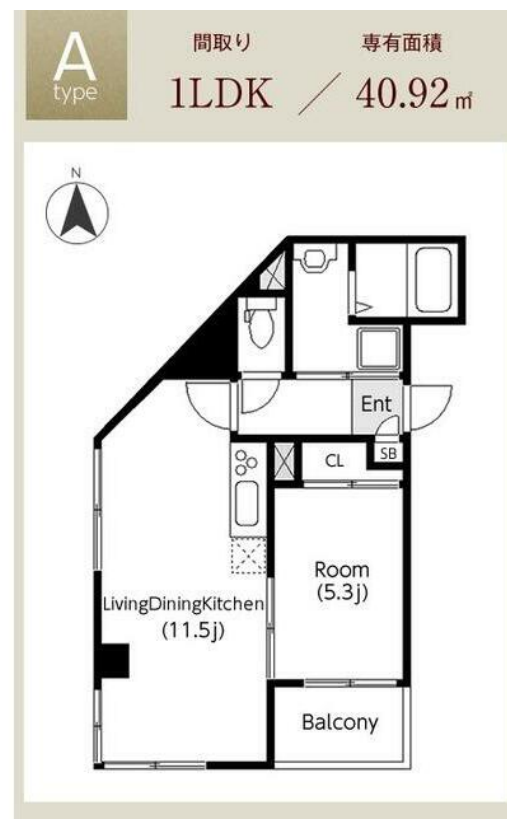
賃料	管理費等
135,000円	10,000円

外壁タイル張り 2F以上 オートロック ディンプルキー 角住戸

【外観】



【間取り図】



間取り	1LDK		
敷金	1ヶ月	礼金	1ヶ月
敷引 / 償却金	-	保証金	-
物件種別	マンション		
建物名・部屋番号			
物件所在地	東京都北区志茂5丁目		
交通	東京メトロ南北線 赤羽岩淵駅 徒歩6分 東北本線 赤羽駅 徒歩12分		
間取詳細			
構造・規模	鉄筋コンクリート 9階建 3階		
専有面積	40.92㎡	向き	
築年月	2015年1月	契約期間	2年
損害保険	有 24,000円 24ヶ月	入居時期	即時
駐車場			
設備	エレベーター 敷地内ゴミ置き場 システムキッチン 3口以上コンロ パス・トイレ別 バス有		
その他費用	[一時金] 鍵交換代等: 33,000円 引越シムシゼロサービス: 16,500円 除菌・消臭サービス: 16,500円 [月次費用] 高松あんしんサポート: 1,100円		
入居諸条件	二人可		
保証会社	必須 初回契約時: 50%、月額: 1.5%		
備考			

図面と現況が異なる場合は現況が優先となります。

間取りの「S」はサービスルーム(納戸)です。

情報更新日2025年12月4日

No.1102414953k

お問合せ先



東京都知事(4)第87856号
全日本不動産協会

株式会社ユニバーサルエステート 上野店

東京都台東区上野6丁目16-21 西入ビル6F
TEL:03-5812-9336 FAX:03-5812-9338
E-mail: ueno@universal-estate.com
URL: http://universalestate.jp/



携帯サイトから物件詳細を閲覧できます！

取引態様	手数料負担の割合	貸主	0%	借主	100%
仲介	手数料配分の割合	元付	0%	客付	100%