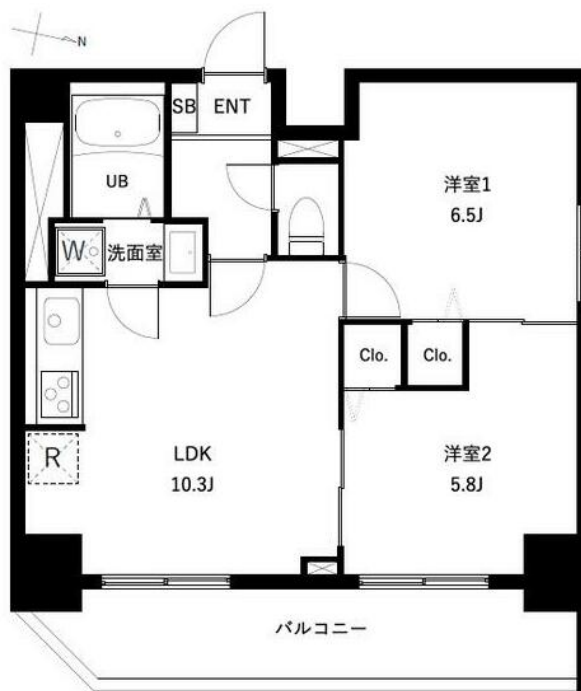


賃料	管理費等
175,000円	20,000円

防犯カメラ 外壁タイル張り 2F以上 オートロック モニタ付オートロック 角住戸

【外観】

【間取り図】



間取り	2LDK		
敷金	無	礼金	無
敷引 / 償却金	-	保証金	無
物件種別	マンション		
建物名・部屋番号			
物件所在地	東京都足立区扇3丁目		
交通	日暮里・舎人ライナー 扇大橋駅 徒歩2分 日暮里・舎人ライナー 高野(東京)駅 徒歩4分		
間取詳細	LDK(10.3畳) 洋室(6.5畳) 洋室(5.8畳)		
構造・規模	鉄筋コンクリート 12階建 9階		
専有面積	49.47㎡	向き	東
築年月	2025年5月	契約期間	2年
損害保険	有 20,000円 24ヶ月	入居時期	即時
駐車場			
設備	エレベーター 24時間ゴミ出し可 敷地内ゴミ置き場 宅配BOX システムキッチン ガスコンロ設置済		
その他費用			
入居諸条件	二人可		
保証会社	必須 総賃料の100%		
備考	1年以内の解約で違約金1ヶ月分		

図面と現況が異なる場合は現況が優先となります。

間取りの「S」はサービスルーム(納戸)です。

情報更新日2026年1月22日

No.1102415252m

お問合せ先



東京都知事(4)第87856号
全日本不動産協会

株式会社ユニバーサルエステート 上野店

東京都台東区上野6丁目16-21 西入ビル6F
TEL:03-5812-9336 FAX:03-5812-9338
E-mail: ueno@universal-estate.com
URL: http://universalestate.jp/



携帯サイトから物件詳細を閲覧できます！

取引態様	手数料負担の割合	貸主	0%	借主	100%
仲介	手数料配分の割合	元付	0%	客付	100%