

FOR RENT

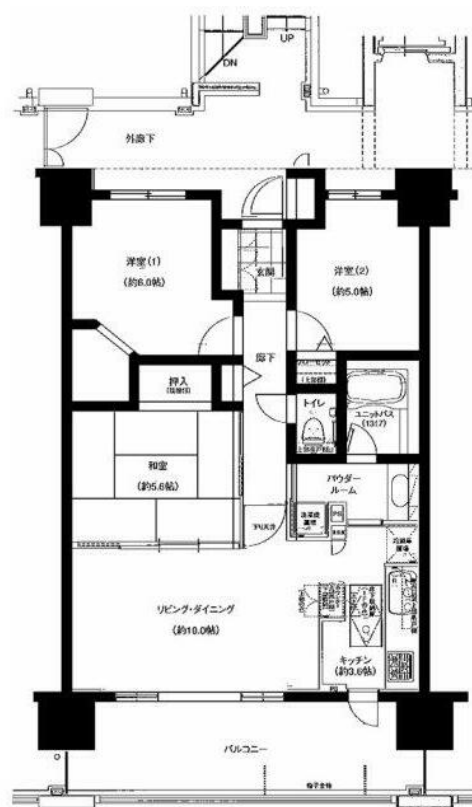
賃料	管理費等
145,000円	0円

外壁タイル張り 分譲タイプ 2F以上 オートロック ディンプルキー

【外観】



【間取り図】



間取り	3LDK		
敷金	2ヶ月	礼金	1ヶ月
敷引 / 償却金	-	保証金	無
物件種別	マンション		
建物名・部屋番号			
物件所在地	埼玉県草加市旭町6丁目		
交通	東武スカイツリーライン 新田(埼玉)駅 徒歩4分 東武スカイツリーライン 獨協大学前駅 徒歩17分		
間取詳細			
構造・規模	鉄筋コンクリート 13階建 12階		
専有面積	67.58㎡	向き	南東
築年月	2006年2月	契約期間	2年
損害保険	有 24,000円 24ヶ月	入居時期	即時
駐車場			
設備	エレベーター 敷地内ゴミ置き場 システムキッチン ガスコンロ設置可 3口以上コンロ バス・トイレ別		
その他費用	[一時金] 鍵交換代等: 33,000円 SYLAプレミアムクラブ: 24,200円 室内清掃費用: 112,200円		
入居諸条件	事務所不可 二人可		
保証会社	必須 エルズサポート 初回50%、月額保証料700円、月額事務手数料330円		
備考	畳表替え、天袋代実費		

図面と現況が異なる場合は現況が優先となります。

間取りの「S」はサービスルーム(納戸)です。

情報更新日2026年1月21日

No.1102415256m

お問合せ先



東京都知事(4)第87856号
全日本不動産協会

株式会社ユニバーサルエステート 上野店

東京都台東区上野6丁目16-21 西入ビル6F
TEL:03-5812-9336 FAX:03-5812-9338
E-mail: ueno@universal-estate.com
URL: http://universalestate.jp/



携帯サイトから物件詳細を閲覧できます！

取引態様	手数料負担の割合	貸主	0%	借主	100%
仲介	手数料配分の割合	元付	0%	客付	100%