

FOR RENT

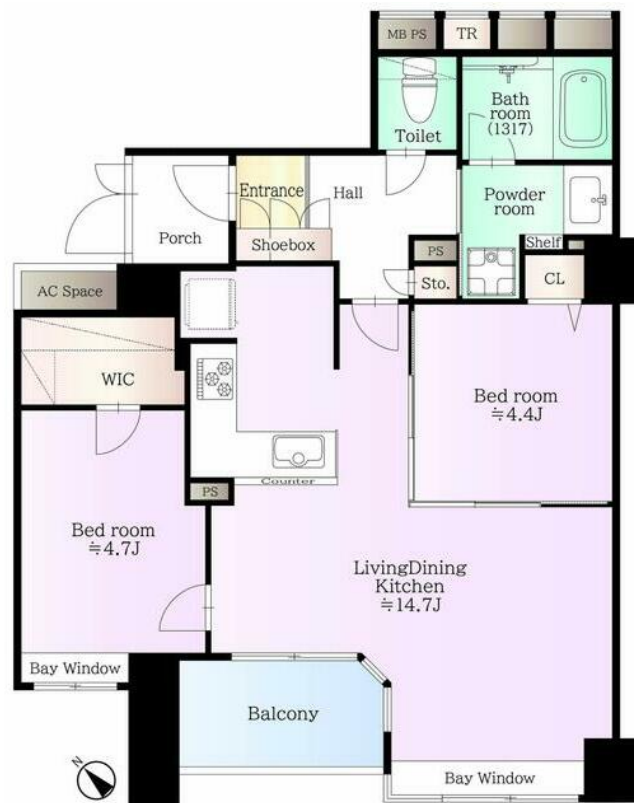
賃料	管理費等
250,000円	20,000円

外壁タイル張り 2F以上 オートロック

【外観】



【間取り図】



図面と現況が異なる場合は現況が優先となります。

間取りの「S」はサービスルーム(納戸)です。

間取り	2LDK		
敷金	1ヶ月	礼金	1ヶ月
敷引 / 償却金	-	保証金	無
物件種別	マンション		
建物名・部屋番号			
物件所在地	東京都中央区月島2丁目		
交通	都営大江戸線 月島駅 徒歩2分 都営大江戸線 勝どき駅 徒歩10分		
間取詳細			
構造・規模	鉄骨鉄筋コンクリート 12階建 12階		
専有面積	56.38㎡	向き	
築年月	1999年1月	契約期間	定期借家契約 4年
損害保険	有 20,000円 24ヶ月	入居時期	即時
駐車場	駐輪場		
設備	エレベーター 敷地内ゴミ置き場 システムキッチン グリル 浄水器 食器乾燥機 バス・トイレ別 バス有		
その他費用	[一時金] 鍵交換代等: 33,000円 24時間安心サポート必須、初回のみ: 44,000円 退去時クリーニング代: 82,500円		
入居諸条件			
保証会社	必須 エボス: 初回60%最低1.5万円/月次1.3%		
備考	定期借家 1年未満の解約で違約金1ヶ月分		

情報更新日2025年12月4日

No.1102415140k

お問合せ先



東京都知事(4)第87856号
全日本不動産協会

株式会社ユニバーサルエステート 上野店

東京都台東区上野6丁目16-21 西入ビル6F

TEL:03-5812-9336

FAX:03-5812-9338

E-mail: ueno@universal-estate.com

URL: http://universalestate.jp/



携帯サイトから物件詳細を閲覧できます！

取引態様	手数料負担の割合	貸主	0%	借主	100%
仲介	手数料配分の割合	元付	0%	客付	100%